



ΕΛΛΗΝΙΚΗ ΔΗΜΟΚΡΑΤΙΑ
ΥΠΟΥΡΓΕΙΟ ΑΓΡΟΤΙΚΗΣ ΑΝΑΠΤΥΞΗΣ & ΤΡΟΦΙΜΩΝ
ΔΙΕΥΘΥΝΣΗ ΑΓΡΟΤΙΚΗΣ ΠΟΛΙΤΙΚΗΣ & ΤΕΚΜΗΡΙΩΣΗΣ
Τμήμα: Γ' (Αγροτικής Στατιστικής)

ΕΜΠΟΡΙΚΟ ΙΣΟΖΥΓΙΟ ΑΓΡΟΤΙΚΩΝ ΠΡΟΪΟΝΤΩΝ

ΕΛΛΑΔΑΣ-ΙΝΔΙΑΣ

2005-2008

Στατιστική επεξεργασία και ανάλυση:
Στέλιος Κοκκίδης, Λεωνίδας Σπανέλλης (MSc in Statistics)

Το εμπορικό ισοζύγιο αγροτικών προϊόντων της Ελλάδας με την Ινδία είναι σταθερά ελλειμματικό και με έντονα αυξητικές τάσεις κατά την εξεταζόμενη περίοδο 2005-2008. Αναλυτικότερα, το 2006/2005 το εμπορικό έλλειμμα στα αγροτικά προϊόντα διευρύνθηκε κατά 9,5%, το 2007/2006 το έλλειμμα αυξάνεται περαιτέρω κατά 33,5% και το 2008/2007 εκτινάσσεται κυριολεκτικά με αύξηση 74,6%. Η έντονα αρνητική αυτή εξέλιξη οφείλεται στην καλπάζουσα ανοδική πορεία των εισαγωγών σε αγροτικά προϊόντα και στην πολύ χαμηλή συγκριτικά εξαγωγική μας δραστηριότητα με την Ινδία. Πράγματι οι μεν εισαγωγές αγροτικών προϊόντων αυξήθηκαν κατά 10% το 2006/2005, κατά 30% το 2007/2006 και επιπλέον κατά 73,8% το 2008/2007. Οι δε εξαγωγές στις αντίστοιχες περιόδους, αυξήθηκαν κατά 16,5%, μειώθηκαν κατά 9,6% και βελτιώθηκαν σημαντικά κατά 60,8% το 2008/2007. Καθοριστικό ρόλο στις εξαγωγές μας έχει η κατηγορία των φυσικών υφαντικών ινών και συγκεκριμένα το βαμβάκι και το μαλλί.

Κάτι άλλο που αξίζει να σημειωθεί γενικά, είναι η σχετικά σημαντική αναλογική σχέση του εμπορίου αγροτικών προϊόντων σε σχέση με το συνολικό εμπόριο με την Ινδία. Συγκεκριμένα, οι εισαγωγές σε αγροτικά προϊόντα αποτελούν το 12,4% των συνολικών μας εισαγωγών από Ινδία το 2005, το 8,9% το 2006, το 12,2% το 2007 και το 21% το 2008. Αντίστοιχα οι εξαγωγές αγροτικών προϊόντων αποτελούν, το 9% των συνολικών εξαγωγών μας προς Ινδία το 2005, το 7,2% το 2006, το 6,9% το 2007 και το 14% το 2008.

Ως προς την εξέλιξη του γενικού εμπορικού ισοζυγίου, δηλαδή για το σύνολο των προϊόντων, αυτή είναι αρνητική και μάλιστα το εν λόγω έλλειμμα διευρύνεται διαρκώς αφενός λόγω της συνεχούς και ιδιαίτερα σημαντικής αύξησης των εισαγωγών και αφετέρου λόγω του πολύ χαμηλού επιπέδου στο οποίο βρίσκεται η εξαγωγική μας δραστηριότητα τουλάχιστον συγκριτικά με το μέγεθος των εισαγωγών. Μόνη εξαίρεση αποτελεί το 2007 όταν το εμπορικό έλλειμμα σημείωσε μια μικρή κάμψη λόγω μείωσης των εισαγωγών και όχι λόγω βελτίωσης των εξαγωγών.

Αναλυτικότερα, ως προς τις **εισαγωγές**, οι κυριότερες κατηγορίες προϊόντων από πλευράς μεγέθους αξίας είναι τα Ψάρια και τα παρασκευάσματα τους, τα Φρούτα και Λαχανικά, η κατηγορία Καφές-κακάο-κτλ. και οι Ελαιούχοι σπόροι και καρποί. Σημειώνεται επίσης μία πολύ δυναμική εμφάνιση εισαγωγών το 2008, στην κατηγορία των **Ζωοτροφών** (πίτες από την εξαγωγή του σογιέλαιου), όπου μαζί με την μεγάλη αύξηση των εισαγωγών στους ελαιούχους σπόρους και καρπούς, τελικά εκτίναξαν στα ύψη το εμπορικό έλλειμμα το 2008. Αναλυτικότερα :

1. Στην κατηγορία των **Ψαριών**, όπου γίνονται διαχρονικά και οι περισσότερες εισαγωγές της Ελλάδας, υπάρχει αυξητική τάση την περίοδο 2005-2007, αλλά το 2008 φαίνεται να σταθεροποιούνται. Βασικά προϊόντα εισαγωγής είναι οι σουπιές, τα καλαμάρια (κατεψυγμένα.) και οι γαρίδες (κατεψυγμένες και παρασκευασμένες).
2. Στα **Φρούτα και Λαχανικά** επίσης παρατηρείται μια ανοδική τάση των εισαγωγών το διάστημα 2005-2007 και μια στασιμότητα το 2008. Στην κατηγορία αυτή, τα κυριότερα εισαγωγίμα προϊόντα είναι τα : καρύδια κοινά και καρύδια ανακαρδιοειδών χωρίς κέλυφος, ρεβίθια, κρεμμύδια νωπά και ξερά καθώς και άλλα λαχανικά μη κατανομαζόμενα.

3. Στην κατηγορία των **Ελαιούχων σπόρων και καρπών**, μετά από διαδοχικές αυξομειώσεις την περίοδο 2005-2007, το 2008 οι εισαγωγές κυριολεκτικά απογειώθηκαν με υπερδιπλασιασμό της αξίας τους. Εδώ το κυριότερο προϊόν εισαγωγής είναι οι σπόροι σουσαμιού που δεν προορίζονται για σπορά.
4. Στην κατηγορία **Καφές, κακάο, τσάι, μπαχαρικά κτλ.**, η τάση είναι σταρά ανοδική. Ιδιαίτερα σημαντική είναι η αύξηση στις εισαγωγές το 2006 σε σχέση με το 2005 κατά 42%. Κατά κύριο λόγο εισάγουμε καφέ μη καβουρντισμένο με καφεΐνη και δευτερευόντως πιπέρι μη θρυμματισμένο ούτε σε σκόνη.

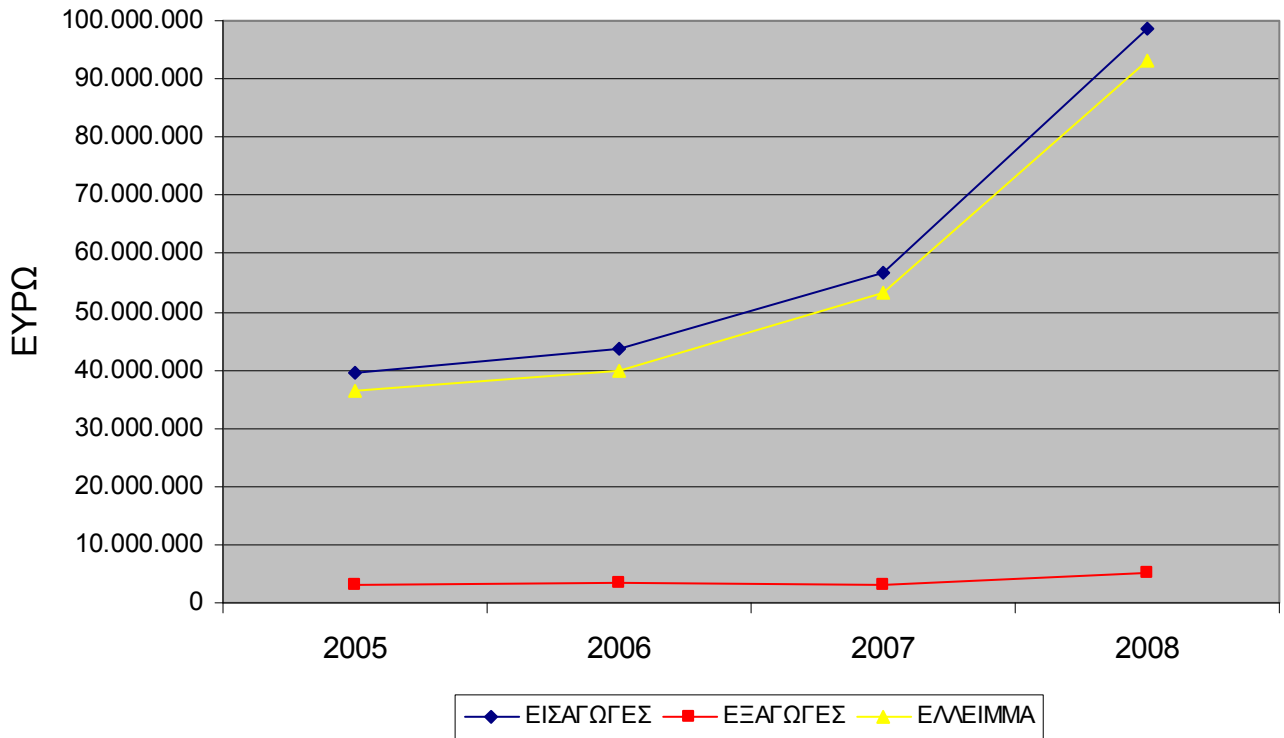
Όσον αφορά στις **εξαγωγές**, μόνο στις κατηγορίες Καπνός-προϊόντα καπνού και στις Φυσικές υφαντικές ίνες παρουσιάζεται κάποια σχετικά αξιολογη εξαγωγική δραστηριότητα. Το 2006-2008 παρουσίασαν κάποιο ενδιαφέρον και οι εξαγωγές στην κατηγορία των Δερμάτων. Ειδικότερα :

1. Οι **Φυσικές Υφαντικές Ίνες** ενώ είναι η κυριότερη κατηγορία εξαγωγών μας προς Ινδία, παρουσίασαν σταθερή μείωση κατά την τριετία 2005-2007. Όμως το 2008 επανέκαμψαν δυναμικά με υπερδιπλασιασμό της αξίας τους. Τα εξαγωγίμα προϊόντα εδώ είναι τα μαλλιά (μη λαναρισμένα ή χτενισμένα από κούρεμα και άλλα) καθώς και το βαμβάκι (μη λαναρισμένο ή χτενισμένο).
2. Στην κατηγορία του **Καπνού και των προϊόντων του**, υπάρχουν έντονες αυξομειώσεις στην εξέλιξη των εξαγωγών, με πιο χαρακτηριστική την αλματώδη αύξηση του 2006/2005. Όμως τα επόμενα έτη συρρικνώθηκαν στο ήμισυ της αξίας του 2006. Το εξαγωγίμο προϊόν της κατηγορίας είναι σχεδόν αποκλειστικά, τα καπνά χωρίς αφαίρεση των μίσχων sun cured ανατολικού τύπου.

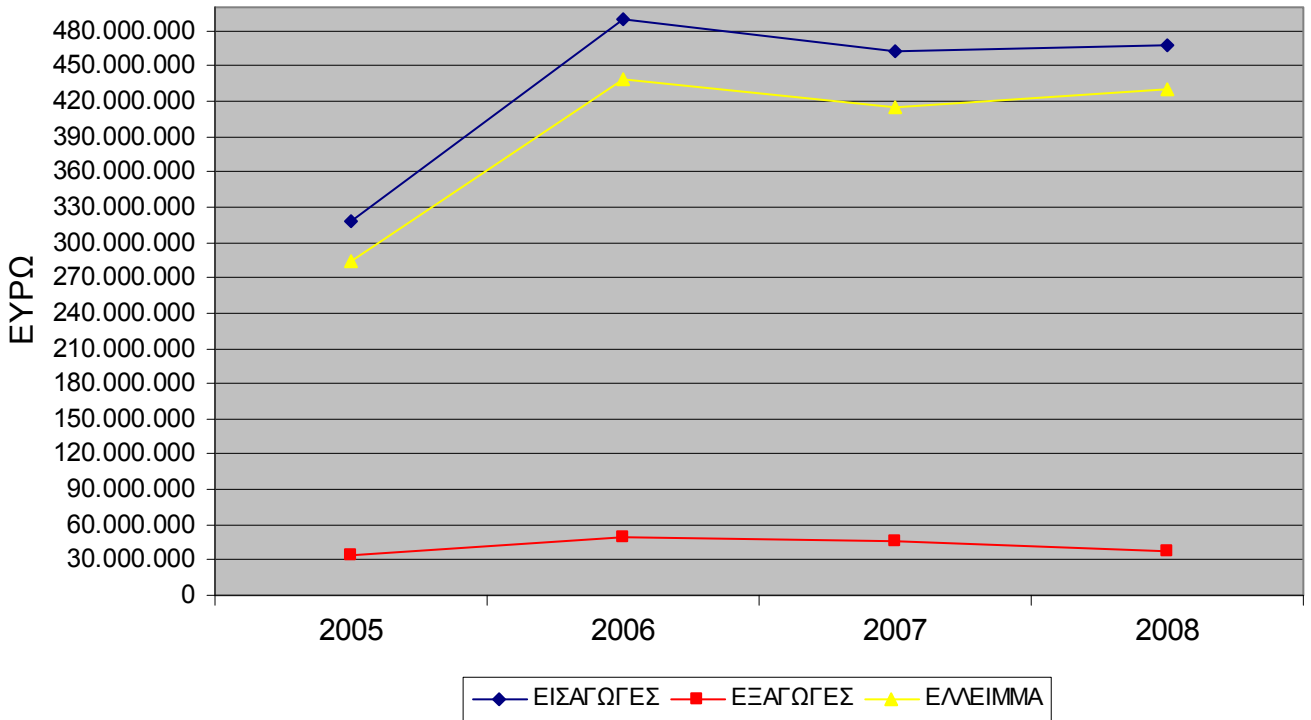
3. Τέλος στην κατηγορία **Δορές, Δέρματα και Γουνοδέρματα ακατέργαστα**, υπήρξε μια ισχυρή ανάκαμψη των εξαγωγών το 2007 σε σχέση με το 2006, αλλά το 2008 έπεσαν απότομα σε επίπεδα χαμηλότερα από εκείνα του 2006. Εξάγονται κυρίως ακατέργαστα δέρματα αρνιών με το μαλλί τους.

ΑΚΟΛΟΥΘΕΙ ΠΑΡΑΡΤΗΜΑ ΠΙΝΑΚΩΝ ΚΑΙ ΓΡΑΦΗΜΑΤΩΝ

ΕΜΠΟΡΙΚΟ ΙΣΟΖΥΓΙΟ ΑΓΡΟΤΙΚΩΝ ΠΡΟΪΟΝΤΩΝ ΕΛΛΑΔΑΣ-ΙΝΔΙΑΣ



ΓΕΝΙΚΟ ΕΜΠΟΡΙΚΟ ΙΣΟΖΥΓΙΟ ΕΛΛΑΔΑΣ-ΙΝΔΙΑΣ



2005, ΠΡΟΣΩΡΙΝΑ ΣΤΟΙΧΕΙΑ ΕΣΥΕ ΣΕ ΕΥΡΩ

ΚΛΑΣΗ ΤΤΔΕ	ΠΡΟΪΟΝΤΑ	ΕΙΣΑΓΩΓΕΣ	% ΣΤΟ ΣΥΝΟΛΟ ΑΓΡΟΤΙΚΩΝ ΠΡΟΪΟΝΤΩΝ	ΕΞΑΓΩΓΕΣ	% ΣΤΟ ΣΥΝΟΛΟ ΑΓΡΟΤΙΚΩΝ ΠΡΟΪΟΝΤΩΝ	ΙΣΟΖΥΓΙΟ
00	Ζωντανά ζώα (εκτός ψαριών)	0	0,00%	0	0,00%	0
01	Κρέατα & Παρασκευάσματα κρέατος	0	0,00%	0	0,00%	0
02	Γαλακτοκομικά προϊόντα & αυγά πουλιών	0	0,00%	0	0,00%	0
03	Ψάρια & Παρασκευάσματα ψαριών	17.472.257	44,09%	24.864	0,81%	-17.447.393
04	Δημητριακά & Παρασκευάσματα δημητριακών	459.536	1,16%	14.246	0,46%	-445.290
05	Φρούτα & Λαχανικά	8.779.192	22,16%	66.337	2,15%	-8.712.855
06	Ζάχαρες & Παρασκευάσματα, Μέλι	75.861	0,19%	67.704	2,20%	-8.157
07	Καφές, κακάο, τσάι, μπαχαρικά κλπ	2.413.024	6,09%	30.058	0,98%	-2.382.966
08	Ζωοτροφές	20.789	0,05%	0	0,00%	-20.789
09	Προϊόντα διατροφής & Παρασκευάσματα	18.646	0,05%	17.603	0,57%	-1.043
11	Ποτά	0	0,00%	0	0,00%	0
12	Καπνός & Προϊόντα καπνού	480.770	1,21%	146.176	4,74%	-334.594
21	Δορές, Δέρματα & Γουνοδέρματα ακατέργαστα	0	0,00%	81.145	2,63%	81.145
22	Ελαιούχοι σπόροι & Καρποί	8.534.299	21,54%	0	0,00%	-8.534.299
231	Καουτσούκ φυσικό	118.331	0,30%	0	0,00%	-118.331
24	Ξυλεία & Φελλός	206.680	0,52%	0	0,00%	-206.680
261-265 & 268	Φυσικές υφαντικές ίνες	189.184	0,48%	2.621.871	85,07%	2.432.687
29	Ακατέργαστες ζωικές & φυτικές ύλες	628.292	1,59%	0	0,00%	-628.292
4	Έλαια & λίπη	228.427	0,58%	12.189	0,40%	-216.238
592-11/12	Άμυλα σιταριού και καλαμποκιού	0	0,00%	0	0,00%	0
	ΣΥΝΟΛΟ ΑΓΡΟΤΙΚΩΝ ΠΡΟΪΟΝΤΩΝ	39.625.288	12,45%	3.082.193	9,05%	-36.543.095
(0-9)	ΣΥΝΟΛΟ ΠΡΟΪΟΝΤΩΝ	318.349.452	100%	34.064.134	100%	-284.285.318

2006, ΠΡΟΣΩΡΙΝΑ ΣΤΟΙΧΕΙΑ ΕΣΥΕ ΣΕ ΕΥΡΩ

ΚΛΑΣΗ ΤΤΔΕ	ΠΡΟΪΟΝΤΑ	ΕΙΣΑΓΩΓΕΣ	% ΣΤΟ ΣΥΝΟΛΟ ΑΓΡΟΤΙΚΩΝ ΠΡΟΪΟΝΤΩΝ	ΕΞΑΓΩΓΕΣ	% ΣΤΟ ΣΥΝΟΛΟ ΑΓΡΟΤΙΚΩΝ ΠΡΟΪΟΝΤΩΝ	ΙΣΟΖΥΓΙΟ
00	Ζωντανά ζώα (εκτός ψαριών)	0	0,00%	0	0,00%	0
01	Κρέατα & Παρασκευάσματα κρέατος	0	0,00%	0	0,00%	0
02	Γαλακτοκομικά προϊόντα & αυγά πουλιών	885	0,00%	0	0,00%	-885
03	Ψάρια & Παρασκευάσματα ψαριών	19.689.676	45,15%	51.149	1,42%	-19.638.527
04	Δημητριακά & Παρασκευάσματα δημητριακών	493.720	1,13%	28.445	0,79%	-465.275
05	Φρούτα & Λαχανικά	9.295.455	21,31%	73.808	2,05%	-9.221.647
06	Ζάχαρες & Παρασκευάσματα, Μέλι	1.247.289	2,86%	26.943	0,75%	-1.220.346
07	Καφές, κακάο, τσάι, μπαχαρικά κλπ	3.423.311	7,85%	2.003	0,06%	-3.421.308
08	Ζωοτροφές	41.398	0,09%	0	0,00%	-41.398
09	Προϊόντα διατροφής & Παρασκευάσματα	83.851	0,19%	0	0,00%	-83.851
11	Ποτά	2.153	0,00%	1.710	0,05%	-443
12	Καπνός & Προϊόντα καπνού	550.613	1,26%	1.068.435	29,74%	517.822
21	Δορές, Δέρματα & Γουνοδέρματα ακατέργαστα	0	0,00%	430.517	11,98%	430.517
22	Ελαιούχοι σπόροι & Καρποί	7.553.241	17,32%	0	0,00%	-7.553.241
231	Καουτσούκ φυσικό	217.874	0,50%	0	0,00%	-217.874
24	Ξυλεία & Φελλός	122.759	0,28%	26.622	0,74%	-96.137
261-265 & 268	Φυσικές υφαντικές ίνες	162.428	0,37%	1.862.795	51,85%	1.700.367
29	Ακατέργαστες ζωικές & φυτικές ύλες	567.794	1,30%	564	0,02%	-567.230
4	Έλαια & λίπη	158.847	0,36%	19.479	0,54%	-139.368
592-11/12	Άμυλα σιταριού και καλαμποκιού	0	0,00%	0	0,00%	0
	ΣΥΝΟΛΟ ΑΓΡΟΤΙΚΩΝ ΠΡΟΪΟΝΤΩΝ	43.611.294	8,91%	3.592.470	7,21%	-40.018.824
(0-9)	ΣΥΝΟΛΟ ΠΡΟΪΟΝΤΩΝ	489.438.557	100%	49.852.789	100%	-439.585.768

2007, ΠΡΟΣΩΡΙΝΑ ΣΤΟΙΧΕΙΑ ΕΣΥΕ ΣΕ ΕΥΡΩ

ΚΛΑΣΗ ΤΤΑΕ	ΠΡΟΪΟΝΤΑ	ΕΙΣΑΓΩΓΕΣ	% ΣΤΟ ΣΥΝΟΛΟ ΑΓΡΟΤΙΚΩΝ ΠΡΟΪΟΝΤΩΝ	ΕΞΑΓΩΓΕΣ	% ΣΤΟ ΣΥΝΟΛΟ ΑΓΡΟΤΙΚΩΝ ΠΡΟΪΟΝΤΩΝ	ΙΣΟΖΥΓΙΟ
00	Ζωντανά ζώα (εκτός ψαριών)	0	0,00%	0	0,00%	0
01	Κρέατα & Παρασκευάσματα κρέατος	0	0,00%	0	0,00%	0
02	Γαλακτοκομικά προϊόντα & αυγά πουλιών	0	0,00%	0	0,00%	0
03	Ψάρια & Παρασκευάσματα ψαριών	22.859.656	40,34%	0	0,00%	-22.859.656
04	Δημητριακά & Παρασκευάσματα δημητριακών	948.790	1,67%	21.524	0,66%	-927.266
05	Φρούτα & Λαχανικά	10.957.866	19,34%	76.696	2,36%	-10.881.170
06	Ζάχαρες & Παρασκευάσματα, Μέλι	4.111.407	7,25%	26.248	0,81%	-4.085.159
07	Καφές, κακάο, τσάι, μπαχαρικά κλπ	4.787.900	8,45%	656	0,02%	-4.787.244
08	Ζωοτροφές	1.424.137	2,51%	0	0,00%	-1.424.137
09	Προϊόντα διατροφής & Παρασκευάσματα	40.496	0,07%	17.485	0,54%	-23.011
11	Ποτά	0	0,00%	137	0,00%	137
12	Καπνός & Προϊόντα καπνού	387.310	0,68%	453.949	13,97%	66.639
21	Δορές, Δέρματα & Γουνοδέρματα ακατέργαστα	0	0,00%	758.151	23,34%	758.151
22	Ελαιούχοι σπόροι & Καρποί	9.748.969	17,20%	0	0,00%	-9.748.969
231	Καουτσούκ φυσικό	51.447	0,09%	0	0,00%	-51.447
24	Ξυλεία & Φελλός	0	0,00%	0	0,00%	0
261-265 & 268	Φυσικές υφαντικές ίνες	312.985	0,55%	1.812.758	55,80%	1.499.773
29	Ακατέργαστες ζωικές & φυτικές ύλες	834.017	1,47%	1.496	0,05%	-832.521
4	Έλαια & λίπη	205.924	0,36%	79.501	2,45%	-126.423
592-11/12	Άμυλα σιταριού και καλαμποκιού	0	0,00%	0	0,00%	0
	ΣΥΝΟΛΟ ΑΓΡΟΤΙΚΩΝ ΠΡΟΪΟΝΤΩΝ	56.670.904	12,25%	3.248.601	6,95%	-53.422.303
(0-9)	ΣΥΝΟΛΟ ΠΡΟΪΟΝΤΩΝ	462.541.060	100%	46.758.609	100%	-415.782.451

2008, ΠΡΟΣΩΡΙΝΑ ΣΤΟΙΧΕΙΑ ΕΣΥΕ ΣΕ ΕΥΡΩ

ΚΛΑΣΗ ΤΤΔΕ	ΠΡΟΪΟΝΤΑ	ΕΙΣΑΓΩΓΕΣ	% ΣΤΟ ΣΥΝΟΛΟ ΑΓΡΟΤΙΚΩΝ ΠΡΟΪΟΝΤΩΝ	ΕΞΑΓΩΓΕΣ	% ΣΤΟ ΣΥΝΟΛΟ ΑΓΡΟΤΙΚΩΝ ΠΡΟΪΟΝΤΩΝ	ΙΣΟΖΥΓΙΟ
00	Ζωντανά ζώα (εκτός ψαριών)	0	0,00%	0	0,00%	0
01	Κρέατα & Παρασκευάσματα κρέατος	0	0,00%	0	0,00%	0
02	Γαλακτοκομικά προϊόντα & αυγά πουλιών	0	0,00%	31.214	0,60%	31.214
03	Ψάρια & Παρασκευάσματα ψαριών	21.847.110	22,18%	0	0,00%	-21.847.110
04	Δημητριακά & Παρασκευάσματα δημητριακών	1.121.170	1,14%	22.902	0,44%	-1.098.268
05	Φρούτα & Λαχανικά	10.297.858	10,45%	146.476	2,80%	-10.151.382
06	Ζάχαρες & Παρασκευάσματα, Μέλι	4.742.227	4,81%	14.543	0,28%	-4.727.684
07	Καφές, κακάο, τσάι, μπαχαρικά κλπ	5.344.365	5,43%	15.225	0,29%	-5.329.140
08	Ζωοτροφές	30.035.944	30,49%	0	0,00%	-30.035.944
09	Προϊόντα διατροφής & Παρασκευάσματα	6.108	0,01%	1.053	0,02%	-5.055
11	Ποτά	0	0,00%	0	0,00%	0
12	Καπνός & Προϊόντα καπνού	333.495	0,34%	562.856	10,78%	229.361
21	Δορές, Δέρματα & Γουνοδέρματα ακατέργαστα	0	0,00%	249.025	4,77%	249.025
22	Ελαιούχοι σπόροι & Καρποί	22.461.204	22,80%	0	0,00%	-22.461.204
231	Καουτσούκ φυσικό	121.811	0,12%	0	0,00%	-121.811
24	Ξυλεία & Φελλός	454.002	0,46%	0	0,00%	-454.002
261-265 & 268	Φυσικές υφαντικές ίνες	671.477	0,68%	4.115.154	78,78%	3.443.677
29	Ακατέργαστες ζωικές & φυτικές ύλες	835.385	0,85%	0	0,00%	-835.385
4	Έλαια & λίπη	225.279	0,23%	65.240	1,25%	-160.039
592-11/12	Άμυλα σιταριού και καλαμποκιού	0	0,00%	0	0,00%	0
	ΣΥΝΟΛΟ ΑΓΡΟΤΙΚΩΝ ΠΡΟΪΟΝΤΩΝ	98.497.435	21,07%	5.223.688	14,08%	-93.273.747
(0-9)	ΣΥΝΟΛΟ ΠΡΟΪΟΝΤΩΝ	467.581.093	100%	37.087.338	100%	-430.493.755

