



ΕΛΛΗΝΙΚΗ ΔΗΜΟΚΡΑΤΙΑ
ΥΠΟΥΡΓΕΙΟ ΑΓΡΟΤΙΚΗΣ ΑΝΑΠΤΥΞΗΣ & ΤΡΟΦΙΜΩΝ
ΔΙΕΥΘΥΝΣΗ ΑΓΡΟΤΙΚΗΣ ΠΟΛΙΤΙΚΗΣ & ΤΕΚΜΗΡΙΩΣΗΣ
Τμήμα Αγροτικής Στατιστικής

ΕΜΠΟΡΙΚΟ ΙΣΟΖΥΓΙΟ ΑΓΡΟΤΙΚΩΝ ΠΡΟΪΟΝΤΩΝ

ΕΛΛΑΔΑΣ-ΓΑΛΛΙΑΣ

2006-2008

Στατιστική επεξεργασία και ανάλυση:
Λεωνίδας Σπανέλλης (Msc. in Statistics)

Το εμπορικό ισοζύγιο αγροτικών προϊόντων της Ελλάδας με την Γαλλία είναι σταθερά ελλειμματικό την περίοδο 2006-2008. Το 2007 σε σχέση με το 2006 το εμπορικό έλλειμμα παρουσίασε συρρίκνωση της τάξεως του 6,8% αλλά την επόμενη περίοδο, το 2008, διογκώθηκε κατά 3,2%. Ρυθμιστής των εξελίξεων στο εν λόγω έλλειμμα, είναι το αντίστοιχο εμπορικό έλλειμμα στην επιμέρους κατηγορία του Κρέατος και των Παρασκευασμάτων του, εφόσον από μόνο του, αποτελεί κατά μέσο όρο το 60% του συνολικού ελλείμματος στο ισοζύγιο των αγροτικών προϊόντων. Πράγματι οι εισαγωγές στην κατηγορία των Κρεάτων αποτελούν το 2006 το 56,7% των συνολικών μας εισαγωγών σε αγροτικά προϊόντα από τη Γαλλία, το 46,6% το 2007 και το 48,7% το 2008.

Αναλυτικότερα, οι μεν **εισαγωγές αγροτικών προϊόντων** σημείωσαν μείωση κατά 4,8% το 2007 και αύξηση κατά 4,1% το 2008, οι δε **εξαγωγές σε αγροτικά προϊόντα,** κατέγραψαν άνοδο 6,4% το 2007 και περαιτέρω άνοδο κατά 8,7% το 2008.

Αξίζει να σημειωθεί ότι το διμερές εμπόριο αγροτικών προϊόντων καταλαμβάνει πολύ σημαντική θέση στο σύνολο του εμπορίου από και προς τη Γαλλία. Συγκεκριμένα, **οι εισαγωγές σε αγροτικά προϊόντα αποτελούν κατά μέσο όρο το 24,3% των συνολικών εισαγωγών της χώρας από τη Γαλλία, και οι εξαγωγές αγροτικών προϊόντων αποτελούν κατά μέσο όρο το 17,3% των συνολικών μας εξαγωγών προς Γαλλία.**

Επιπροσθέτως η **Γαλλία καταλαμβάνει την 3^η θέση στις εισαγωγές αγροτικών προϊόντων, σε ότι αφορά την κατάταξη των κυριότερων εμπορικών εταιρών της Ελλάδας παγκοσμίως**, αποσιπώντας το 2008 μερίδιο 10% από τις συνολικές εισαγωγές της χώρας μας σε αγροτικά προϊόντα.

Ως προς τις εξαγωγές αγροτικών προϊόντων, η Γαλλία είναι ο ένατος τη τάξει προορισμός των αγροτικών μας προϊόντων παγκοσμίως, με μερίδιο 3% το 2008 στο σύνολο των αγροτικών εξαγωγών της χώρας μας.

Η εξέλιξη της αξίας των εμπορικών συναλλαγών μεταξύ των δύο χωρών κατά την τριετία 2006-2008, παρουσιάζει μεν μεταβολές στο πρόσημο αλλά δεν είναι έντονες οι διακυμάνσεις αυτές σε ποσοστιαία βάση. Επικρατούν δηλαδή σταθεροποιητικές τάσεις.

Ως προς την εξέλιξη του ελλείμματος στο γενικό εμπορικό ισοζύγιο με τη Γαλλία, δηλαδή για το σύνολο των προϊόντων, αυτή είναι αρνητική. Το δυσθεώρητο ύψος του ελλείμματος προκύπτει από την τεράστια διαφορά ύψους των εισαγωγών σε σχέση με τις εξαγωγές. Οι τελευταίες μάλιστα σημείωσαν συνεχόμενη κάμψη την εν λόγω περίοδο. Το 2007 το έλλειμμα διογκώθηκε κατά 5,6% και περαιτέρω κατά 1,2% το 2008.

Αναλυτικότερα ως προς τις **εισαγωγές αγροτικών προϊόντων**, είναι πολλές οι κατηγορίες στις οποίες υπάρχει εμπορική δραστηριότητα με τη Γαλλία. Οι κυριότερες από πλευράς μεγέθους αξίας, είναι τα Κρέατα, Γαλακτοκομικά, Δημητριακά, Φρούτα και Λαχανικά, Προϊόντα Διατροφής, Ζωοτροφές και Ποτά.

1. Στην κατηγορία των Κρεάτων και των παρασκευασμάτων τους, όπου γίνονται και οι περισσότερες εισαγωγές της Ελλάδας με μεγάλη διαφορά από όλες τις υπόλοιπες κατηγορίες, το 2007 σημείωσαν κάμψη κατά 21,7% , ενώ αντίθετα το 2008 αυξήθηκαν κατά 8,8%. Βασικά προϊόντα εισαγωγής είναι **τα νωπά κρέατα χοιροειδών και βοοειδών**.

2. Στην κατηγορία των **Γαλακτοκομικών προϊόντων**, υπάρχουν και εδώ αντίθετης κατεύθυνσης διακυμάνσεις. Το 2007 οι εισαγωγές σημείωσαν άνοδο κατά 9,6% ενώ το 2008 μειώθηκαν κατά 8,6%. Στην κατηγορία αυτή τα κυριότερα εισαγωγίμα προϊόντα είναι, **τυριά νωπά, λιωμένα καθώς και διάφορα τυριά μη κατονομαζόμενα, βουτυρέλαιο, παγωτά, γάλα και κρέμα γάλακτος σε διάφορες μορφές (σε σκόνη, κόκκους κτλ.).**

3. Στα **Δημητριακά και τα Παρασκευάσματα τους**, παρατηρούνται επίσης διαδοχικές αυξομειώσεις. Το 2007/2006 σημειώθηκε μια σημαντική άνοδος στις εισαγωγές κατά 37,7% ενώ το 2008/2007 κατέγραψαν πώση της τάξεως του 13,6%. Εδώ τα κυριότερα εισαγωγίμα προϊόντα είναι **μαλακό σιτάρι, σμιγάδι και όλυρα (σπέλτα) όχι για σπορά, σκληρό σιτάρι, απλά υβρίδια καλαμποκιού για σπορά, διάφορα προϊόντα με βάση τα δημητριακά, διάφορα μείγματα και ζυμάρια για την παρασκευή προϊόντων αρτοποιίας, ζαχαροπλαστικής ή μπισκοτοποιίας καθώς και φρυγανιές.**

4. Στα **Φρούτα και Λαχανικά**, το 2007 είναι ελάχιστη η αύξηση που σημειώθηκε στις εισαγωγές αλλά το 2008 η κάμψη τους κατά 17,8% γίνεται αισθητή. Κατά κύριο λόγο εισάγουμε **παρασκευασμένες (ψημένες) πατάτες, νωπές και κατεψυγμένες πατάτες καθώς και για σπορά, αποξηραμένα δαμάσκηνα και διάφορα γλυκά κουταλιού, ζελέδες, μαρμελάδες καρπών και φρούτων.**

5. Στην κατηγορία των **Προϊόντων διατροφής και των παρασκευασμάτων τους**, η τάση είναι σαφώς ανοδική. Το 2007 οι εισαγωγές στην εν λόγω κατηγορία αυξήθηκαν κατά 29% και περαιτέρω με το εντυπωσιακό 43,6% το 2008. Κύρια προϊόντα εισαγωγής από Γαλλία είναι **διάφορα παρασκευάσματα διατροφής μη κατονομαζόμενα καθώς και παιδικές τροφές.**

6. Στις **Ζωοτροφές** επίσης υπάρχει αυξητική τάση, όταν το 2007 οι εισαγωγές αυξήθηκαν κατά 28,8% και το 2008 κατά 7,7%. Εισάγονται κυρίως **τροφές για σκύλους ή γάτες.**

7. Τέλος στα Ποτά σημειώνονται και εδώ διαδοχικές αυξήσεις στις εισαγωγές : 19,6% το 2007 και 8,5% το 2008. Κυρίως εισάγονται **αφρώδες κρασί (καμπανίτης), εμφιαλωμένες μπύρες, μεταλλικά νερά και κόκκινα κρασιά Bordeaux.**

Σε ό,τι αφορά στις **εξαγωγές σε αγροτικά προϊόντα**, οι κυριότερες κατηγορίες από πλευράς μεγέθους αξίας είναι Ψάρια, Φρούτα και Λαχανικά, Ποτά, Καπνός, Έλαια και Λίπη και Γαλακτοκομικά.

1. Στα Ψάρια και τα παρασκευάσματά τους, που είναι και η πιο βασική κατηγορία εξαγωγών προς Γαλλία, υπάρχει ανοδική εξέλιξη αλλά με φθίνοντα ρυθμό. Συγκεκριμένα το 2007 οι εξαγωγές αυξήθηκαν κατά 5% και το 2008 βελτιώθηκαν περαιτέρω μόλις κατά 1,5%. Τα κύρια εξαγωγίμα προϊόντα εδώ είναι τα **οι νωπές τσιπούρες και λαυράκια καθώς και τα παρασκευασμένα μαλάκια.**

2. Στα Φρούτα και Λαχανικά, την δεύτερη σε μέγεθος αξίας κατηγορία εξαγωγών, υπάρχει σημαντική και δυναμική ανάπτυξη των εξαγωγών. Πράγματι το 2007, οι εξαγωγές κατέγραψαν άνοδο της τάξης του 17% και περαιτέρω κατά 25% το 2008. Τα εξαγωγίμα προϊόντα της κατηγορίας είναι κυρίως **οι κονσέρβες ροδάκινων και βερίκοκων, τα αμύγδαλα χωρίς κέλυφος, διάφοροι καρποί και φρούτα (άψητα ή ψημένα στον ατμό ή βρασμένα στο νερό με γλυκαντικά).**

3. Στα Ποτά οι εξαγωγές κάμφθηκαν κατά 23% το 2007 και παρέμειναν στα ίδια περίπου επίπεδα και το 2008. Εξάγουμε ως επί το πλείστον **τα κρασιά Σάμος και μοσχάτο Λήμνου καθώς και διάφορα λευκά κρασιά ποιότητας v.q.p.r.d.**

4. Στην κατηγορία του Καπνού και των προϊόντων του, η τάση είναι φθίνουσα, προφανώς λόγω δραστηκής μείωσης της παραγωγής καπνού στην Ελλάδα, από το 2006 και μετά: μείωση κατά 25,7% το 2007 και εκ νέου κατά

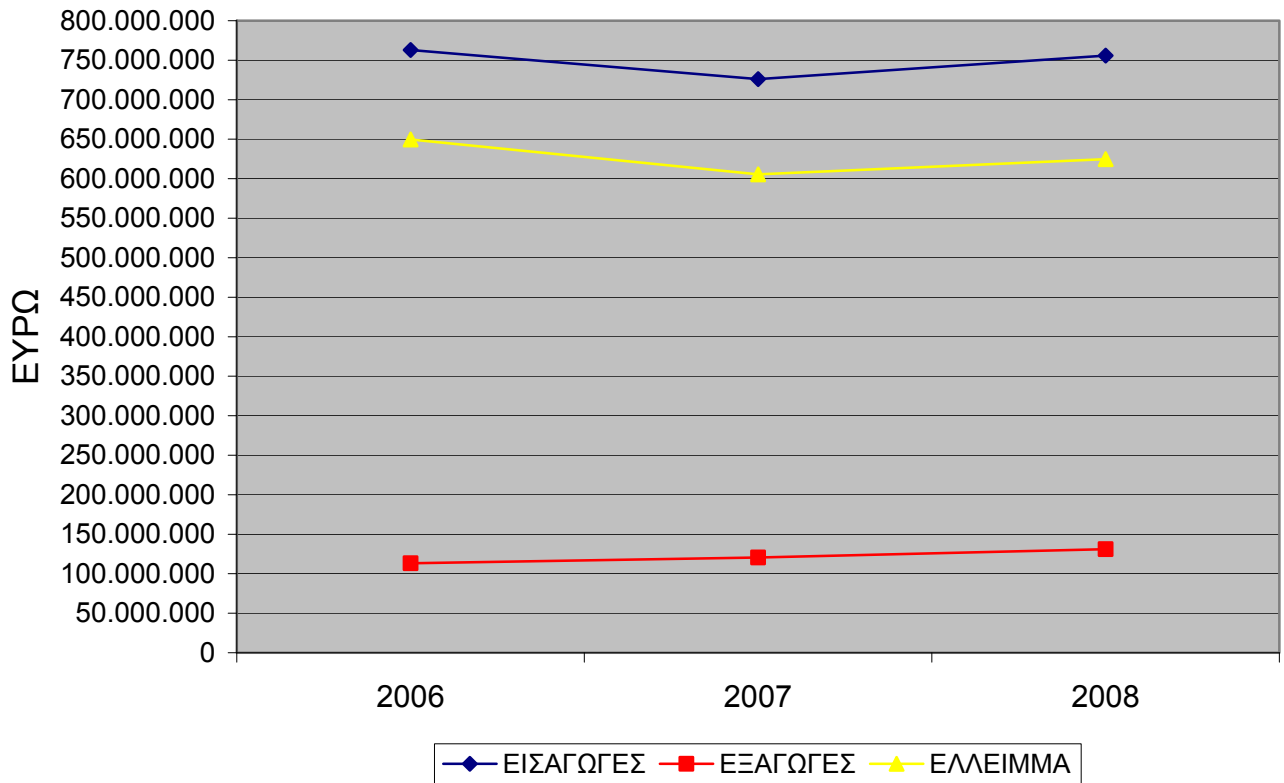
25% το 2008. Εξάγουμε **καπνά sun cured ανατολικού τύπου καθώς και απορρίμματα καπνού.**

5. Στα **Έλαια και Λίπη** μετά από μια πώση των εξαγωγών το 2007, επανήλθαν το 2008 στα επίπεδα του 2006. Εξάγονται **υπολείμματα ελαίων που προέρχονται από την επεξεργασία των λιπαρών σωμάτων ή των ζωικών ή των φυτικών κεριών και συγκεκριμένα πολτοί εξουδετέρωσης, καθώς και ελαιόλαδο (παρθένο και μη).**

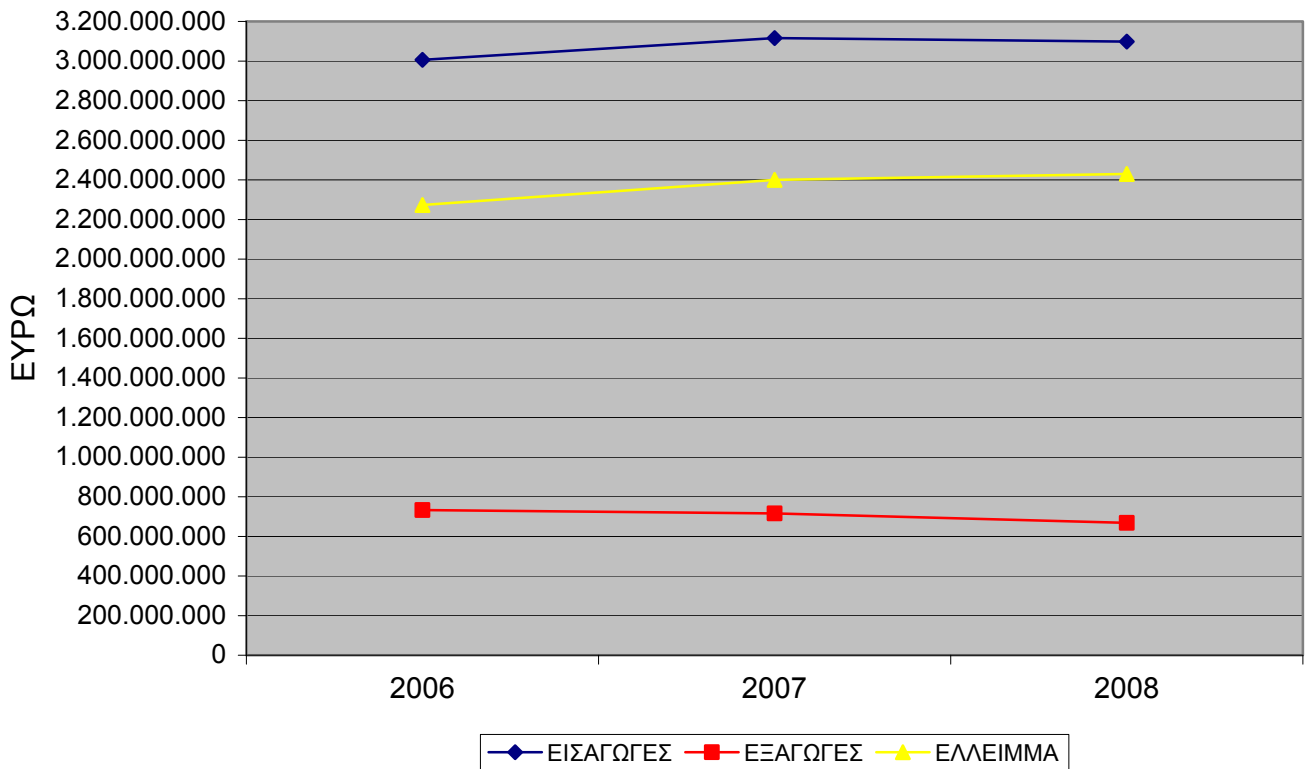
6. Τέλος, στα **Γαλακτοκομικά προϊόντα** σημειώθηκαν και εδώ διαδοχικές αυξομειώσεις στις εξαγωγές: εντυπωσιακή αύξηση 58% το 2007 και μείωση 18,5% το 2008. Βασικό εξαγωγίμο προϊόν της κατηγορίας είναι η **φέτα** και δευτερευόντως τα **γιαούρτια.**

ΑΚΟΛΟΥΘΕΙ ΠΑΡΑΡΤΗΜΑ ΠΙΝΑΚΩΝ ΚΑΙ ΓΡΑΦΗΜΑΤΩΝ

ΕΜΠΟΡΙΚΟ ΙΣΟΖΥΓΙΟ ΑΓΡΟΤΙΚΩΝ ΠΡΟΪΟΝΤΩΝ ΕΛΛΑΔΑΣ-ΓΑΛΛΙΑΣ



ΓΕΝΙΚΟ ΕΜΠΟΡΙΚΟ ΙΣΟΖΥΓΙΟ ΕΛΛΑΔΑΣ-ΓΑΛΛΙΑΣ



2006, ΠΡΟΣΩΡΙΝΑ ΣΤΟΙΧΕΙΑ ΕΣΥΕ ΣΕ ΕΥΡΩ

ΚΛΑΣΗ ΤΤΔΕ	ΠΡΟΪΟΝΤΑ	ΕΙΣΑΓΩΓΕΣ	% ΣΤΟ ΣΥΝΟΛΟ ΑΓΡΟΤΙΚΩΝ ΠΡΟΪΟΝΤΩΝ	ΕΞΑΓΩΓΕΣ	% ΣΤΟ ΣΥΝΟΛΟ ΑΓΡΟΤΙΚΩΝ ΠΡΟΪΟΝΤΩΝ	ΙΣΟΖΥΓΙΟ
00	Ζωντανά ζώα (εκτός ψαριών)	18.505.163	2,43%	198.726	0,18%	-18.306.437
01	Κρέατα & Παρασκευάσματα κρέατος	432.755.958	56,72%	1.815.474	1,60%	-430.940.484
02	Γαλακτοκομικά προϊόντα & αυγά πουλιών	56.741.128	7,44%	3.703.233	3,27%	-53.037.895
03	Ψάρια & Παρασκευάσματα ψαριών	10.470.146	1,37%	51.756.502	45,69%	41.286.356
04	Δημητριακά & Παρασκευάσματα δημητριακών	81.491.207	10,68%	1.494.460	1,32%	-79.996.747
05	Φρούτα & Λαχανικά	58.269.473	7,64%	27.657.522	24,41%	-30.611.951
06	Ζάχαρες & Παρασκευάσματα, Μέλι	10.679.579	1,40%	1.892.109	1,67%	-8.787.470
07	Καφές, κακάο, τσάι, μπαχαρικά κλπ	16.626.189	2,18%	391.991	0,35%	-16.234.198
08	Ζωοτροφές	18.234.374	2,39%	41.693	0,04%	-18.192.681
09	Προϊόντα διατροφής & Παρασκευάσματα	21.518.296	2,82%	2.310.702	2,04%	-19.207.594
11	Ποτά	21.786.560	2,86%	7.746.729	6,84%	-14.039.831
12	Καπνός & Προϊόντα καπνού	6.272.559	0,82%	5.329.674	4,70%	-942.885
21	Δορές, Δέρματα & Γουνοδέρματα ακατέργαστα	242.603	0,03%	782.887	0,69%	540.284
22	Ελαιούχοι σπόροι & Καρποί	364.256	0,05%	410.480	0,36%	46.224
231	Καουτσούκ φυσικό	5.872	0,00%	0	0,00%	-5.872
24	Ξυλεία & Φελλός	1.750.422	0,23%	26.882	0,02%	-1.723.540
261-265 & 268	Φυσικές υφαντικές ίνες	481.292	0,06%	1.793.087	1,58%	1.311.795
29	Ακατέργαστες ζωικές & φυτικές ύλες	5.611.522	0,74%	1.580.848	1,40%	-4.030.674
4	Έλαια & λίπη	1.109.496	0,15%	4.352.272	3,84%	3.242.776
592-11/12	Άμυλα σιταριού και καλαμποκιού	42.650	0,01%	0	0,00%	-42.650
	ΣΥΝΟΛΟ ΑΓΡΟΤΙΚΩΝ ΠΡΟΪΟΝΤΩΝ	762.958.745	25,38%	113.285.271	15,45%	-649.673.474
(0-9)	ΣΥΝΟΛΟ ΠΡΟΪΟΝΤΩΝ	3.006.457.709	100%	733.289.546	100%	-2.273.168.163

2007, ΠΡΟΣΩΡΙΝΑ ΣΤΟΙΧΕΙΑ ΕΣΥΕ ΣΕ ΕΥΡΩ

ΚΛΑΣΗ ΤΤΔΕ	ΠΡΟΪΟΝΤΑ	ΕΙΣΑΓΩΓΕΣ	% ΣΤΟ ΣΥΝΟΛΟ ΑΓΡΟΤΙΚΩΝ ΠΡΟΪΟΝΤΩΝ	ΕΞΑΓΩΓΕΣ	% ΣΤΟ ΣΥΝΟΛΟ ΑΓΡΟΤΙΚΩΝ ΠΡΟΪΟΝΤΩΝ	ΙΣΟΖΥΓΙΟ
00	Ζωντανά ζώα (εκτός ψαριών)	16.520.380	2,28%	950	0,00%	-16.519.430
01	Κρέατα & Παρασκευάσματα κρέατος	338.685.506	46,64%	1.521.431	1,26%	-337.164.075
02	Γαλακτοκομικά προϊόντα & αυγά πουλιών	62.195.279	8,57%	5.847.437	4,85%	-56.347.842
03	Ψάρια & Παρασκευάσματα ψαριών	14.327.003	1,97%	54.327.093	45,06%	40.000.090
04	Δημητριακά & Παρασκευάσματα δημητριακών	112.182.080	15,45%	3.398.879	2,82%	-108.783.201
05	Φρούτα & Λαχανικά	59.277.246	8,16%	32.391.338	26,87%	-26.885.908
06	Ζάχαρες & Παρασκευάσματα, Μέλι	13.837.507	1,91%	2.657.378	2,20%	-11.180.129
07	Καφές, κακάο, τσάι, μπαχαρικά κλπ	15.488.340	2,13%	605.638	0,50%	-14.882.702
08	Ζωοτροφές	23.479.392	3,23%	10.569	0,01%	-23.468.823
09	Προϊόντα διατροφής & Παρασκευάσματα	27.795.700	3,83%	2.803.713	2,33%	-24.991.987
11	Ποτά	26.053.163	3,59%	5.973.037	4,95%	-20.080.126
12	Καπνός & Προϊόντα καπνού	6.718.200	0,93%	3.962.573	3,29%	-2.755.627
21	Δορές, Δέρματα & Γουνοδέρματα ακατέργαστα	287.645	0,04%	1.171.562	0,97%	883.917
22	Ελαιούχοι σπόροι & Καρποί	134.108	0,02%	603.590	0,50%	469.482
231	Καουτσούκ φυσικό	80.645	0,01%	0	0,00%	-80.645
24	Ξυλεία & Φελλός	576.413	0,08%	0	0,00%	-576.413
261-265 & 268	Φυσικές υφαντικές ίνες	169.827	0,02%	596.834	0,50%	427.007
29	Ακατέργαστες ζωικές & φυτικές ύλες	6.093.392	0,84%	1.440.692	1,20%	-4.652.700
4	Έλαια & λίπη	2.166.517	0,30%	3.246.043	2,69%	1.079.526
592-11/12	Άμυλα σιταριού και καλαμποκιού	52.839	0,01%	0	0,00%	-52.839
	ΣΥΝΟΛΟ ΑΓΡΟΤΙΚΩΝ ΠΡΟΪΟΝΤΩΝ	726.121.182	23,30%	120.558.757	16,84%	-605.562.425
(0-9)	ΣΥΝΟΛΟ ΠΡΟΪΟΝΤΩΝ	3.115.873.832	100%	715.838.657	100%	-2.400.035.175

2008, ΠΡΟΣΩΡΙΝΑ ΣΤΟΙΧΕΙΑ ΕΣΥΕ ΣΕ ΕΥΡΩ

ΚΛΑΣΗ ΤΤΔΕ	ΠΡΟΪΟΝΤΑ	ΕΙΣΑΓΩΓΕΣ	% ΣΤΟ ΣΥΝΟΛΟ ΑΓΡΟΤΙΚΩΝ ΠΡΟΪΟΝΤΩΝ	ΕΞΑΓΩΓΕΣ	% ΣΤΟ ΣΥΝΟΛΟ ΑΓΡΟΤΙΚΩΝ ΠΡΟΪΟΝΤΩΝ	ΙΣΟΖΥΓΙΟ
00	Ζωντανά ζώα (εκτός ψαριών)	21.826.446	2,89%	0	0,00%	-21.826.446
01	Κρέατα & Παρασκευάσματα	368.590.382	48,76%	1.300.788	0,99%	-367.289.594
02	Γαλακτοκομικά προϊόντα & αυγά πουλιών	56.875.457	7,52%	4.767.177	3,64%	-52.108.280
03	Ψάρια & Παρασκευάσματα	14.315.825	1,89%	55.150.343	42,08%	40.834.518
04	Δημητριακά & Παρασκευάσματα δημητριακών	96.872.609	12,82%	4.716.199	3,60%	-92.156.410
05	Φρούτα & Λαχανικά	48.713.345	6,44%	40.451.963	30,86%	-8.261.382
06	Ζάχαρες & Παρασκευάσματα, Μέλι	17.928.946	2,37%	3.146.467	2,40%	-14.782.479
07	Καφές, κακάο, τσάι, μπαχαρικά κλπ	19.372.387	2,56%	228.374	0,17%	-19.144.013
08	Ζωοτροφές	25.279.798	3,34%	1.116	0,00%	-25.278.682
09	Προϊόντα διατροφής & Παρασκευάσματα	39.913.006	5,28%	3.129.947	2,39%	-36.783.059
11	Ποτά	28.267.001	3,74%	6.027.068	4,60%	-22.239.933
12	Καπνός & Προϊόντα καπνού	7.708.794	1,02%	2.966.489	2,26%	-4.742.305
21	Δορές, Δέρματα & Γουνοδέρματα ακατέργαστα	391.921	0,05%	1.070.119	0,82%	678.198
22	Ελαιούχοι σπόροι & Καρποί	607.494	0,08%	1.208.102	0,92%	600.608
231	Καουτσούκ φυσικό	114.099	0,02%	0	0,00%	-114.099
24	Ξυλεία & Φελλός	561.688	0,07%	41.840	0,03%	-519.848
261-265 & 268	Φυσικές υφαντικές ίνες	358.288	0,05%	1.043.436	0,80%	685.148
29	Ακατέργαστες ζωικές & φυτικές ύλες	6.593.826	0,87%	1.570.039	1,20%	-5.023.787
4	Έλαια & λίπη	1.595.847	0,21%	4.250.146	3,24%	2.654.299
592-11/12	Άμυλα σιταριού και καλαμποκιού	16.241	0,00%	0	0,00%	-16.241
	ΣΥΝΟΛΟ ΑΓΡΟΤΙΚΩΝ ΠΡΟΪΟΝΤΩΝ	755.903.400	24,40%	131.069.613	19,61%	-624.833.787
(0-9)	ΣΥΝΟΛΟ ΠΡΟΪΟΝΤΩΝ	3.098.017.174	100%	668.378.714	100%	-2.429.638.460