



**ΕΛΛΗΝΙΚΗ ΔΗΜΟΚΡΑΤΙΑ**  
**ΥΠΟΥΡΓΕΙΟ ΑΓΡΟΤΙΚΗΣ ΑΝΑΠΤΥΞΗΣ & ΤΡΟΦΙΜΩΝ**  
**ΔΙΕΥΘΥΝΣΗ ΑΓΡΟΤΙΚΗΣ ΠΟΛΙΤΙΚΗΣ & ΤΕΚΜΗΡΙΩΣΗΣ**  
**Τμήμα Αγροτικής Στατιστικής**

**ΕΜΠΟΡΙΚΟ ΙΣΟΖΥΓΙΟ ΑΓΡΟΤΙΚΩΝ ΠΡΟΪΟΝΤΩΝ**

**ΕΛΛΑΔΑΣ-ΓΕΡΜΑΝΙΑΣ**

**2004-2008**

Στατιστική επεξεργασία και ανάλυση:  
**Λεωνίδας Σπανέλλης** (Msc. in Statistics)

Το εμπορικό ισοζύγιο αγροτικών προϊόντων της Ελλάδας με την Γερμανία εμφανίζεται **σταθερά ελλειμματικό για την Ελλάδα, με αυξητική τάση**. Το 2005/2004 το εμπορικό έλλειμμα στα αγροτικά προϊόντα παρουσίασε μια πολύ μικρή κάμψη κατά 1% , ενώ το 2006/2005 αυξήθηκε κατά 5,9%. Το 2007 το έλλειμμα εκτινάχθηκε με αύξηση της τάξεως του 51,3% σε σχέση με το 2006. Το 2008 φαίνεται να σταθεροποιείται σημειώνοντας μικρής έκτασης διεύρυνση κατά 0,8%.

Αναλυτικότερα, οι **εισαγωγές αγροτικών προϊόντων** σημειώνουν συνεχή άνοδο 6,3% το 2005, 9% το 2006, 17,2% το 2007 και 2,4% το 2008. Οι **εξαγωγές σε αγροτικά προϊόντα** έχουν επίσης ανοδική τάση, 10,5% το 2005, 10,8% το 2006, αύξηση μόλις 0,3% το 2007 και 3,6% το 2008. Ασφαλώς οι εξαγωγές βρίσκονται συνολικά σε κατώτερα επίπεδα από εκείνα των εισαγωγών, γι' αυτό και προκύπτει το εμπορικό έλλειμμα.

Η επιδείνωση του ελλείμματος στο εμπορικό ισοζύγιο αγροτικών προϊόντων το 2006/2005, προκλήθηκε σε σημαντικό βαθμό από το γεγονός ότι η Γερμανία αποτελεί μία από τις κυριότερες χώρες εισαγωγής στην Ελλάδα **κρεάτων** και **γαλακτοκομικών προϊόντων**, προϊόντα δηλαδή κατεξοχήν ελλειμματικής παραγωγής στη χώρα μας. Η επιδείνωση των επιμέρους εμπορικών ελλειμμάτων σε αυτούς τους συγκεκριμένους τομείς, λόγω του μεγέθους των, επηρεάζουν καθοριστικά το συνολικό έλλειμμα. Η επιδείνωση όμως αυτή

εμφανίζεται αρκετά περιορισμένη σε έκταση λόγω της αντισταθμιστικής και σημαντικής βελτίωσης του εμπορικού πλεονάσματος, στις κατηγορίες **Φρούτα & Λαχανικά, Φυσικές Υφαντικές Ίνες (βαμβάκι)** και **Έλαια & Λίπη**.

Ωστόσο, το 2007 παρατηρείται πλήρης αντιστροφή της εικόνας, όταν η διάχυτη αύξηση των εισαγωγών στην συντριπτική πλειοψηφία των αγροτικών προϊόντων, σε συνδυασμό με την στασιμότητα των αντίστοιχων εξαγωγών μας, είχαν ως αποτέλεσμα την ραγδαία επιδείνωση του εμπορικού ελλείμματος. Το 2008 επικρατούν σταθεροποιητικές τάσεις στο μέγεθος του ελλείμματος.

Γενικά, η **Γερμανία εμφανίζεται ως ο μεγαλύτερος εμπορικός εταίρος της Ελλάδας σε όλο τον κόσμο, ως προς τις εισαγωγές αγροτικών προϊόντων**, καταλαμβάνοντας το 2008 μερίδιο 13% των συνολικών γεωργικών εισαγωγών της χώρας. Ακολουθούν η Ολλανδία με 12% και η Γαλλία με 10%.

**Ως προς τις γεωργικές εξαγωγές της Ελλάδας, η Γερμανία είναι ο δεύτερος τη τάξει προορισμός των αγροτικών μας προϊόντων παγκοσμίως**, με μερίδιο το 2008 14% στο σύνολο των αγροτικών εξαγωγών της χώρας. Την πρώτη θέση καταλαμβάνει η Ιταλία με μερίδιο 15%.

Αξίζει επίσης να σημειωθεί η **σχετικά σημαντική συμμετοχή των γεωργικών εισαγωγών και εξαγωγών στο σύνολο του εμπορίου με την Γερμανία**. Συγκεκριμένα, οι γεωργικές εισαγωγές αποτελούν περί το 12,6% των συνολικών εισαγωγών από Γερμανία και **οι γεωργικές εξαγωγές το 27,8% των συνολικών μας εξαγωγών**.

**Στο γενικό εμπορικό ισοζύγιο** με τη Γερμανία, η εξέλιξη του **ελλείμματος είναι και αυτή αρνητική**. Πράγματι, το συνολικό εμπορικό έλλειμμα σημειώνει συνεχή επιδείνωση: άνοδο κατά 1,3% το 2005/2004, περαιτέρω επιδείνωση κατά 8,5% το 2006/2005 και νέα ιδιαίτερα αισθητή διεύρυνση το 2007 κατά 17%. Το 2008 μεγεθύνεται κατά 4%. Η όποια βελτίωση των εξαγωγών κατά την εξεταζόμενη περίοδο, δεν στάθηκε ικανή να καλύψει την πολύ μεγάλη διαφορά που τις χωρίζει από τις εισαγωγές.

Αναλυτικότερα, **ως προς τις εισαγωγές**, είναι πολλές οι κατηγορίες προϊόντων στις οποίες υπάρχει μεγάλη εμπορική δραστηριότητα με τη Γερμανία. Οι κυριότερες από πλευράς μεγέθους αξίας, είναι τα Κρέατα, Γάλα-αυγά, Δημητριακά, Φρούτα & Λαχανικά, Καφές-κακάο-τσάι κτλ., Τρόφιμα, Ποτά και Καπνός.

1. Στην κατηγορία **Γαλακτοκομικά προϊόντα**, στην οποία γίνονται συνολικά και οι περισσότερες εισαγωγές από Γερμανία, υπάρχει σαφής ανοδική τάση. Το 2005/2004 αυξήθηκαν κατά 6%, το 2006/2005 περαιτέρω κατά 9%, κατά 27% το 2007. Το 2008 δείχνουν να σταθεροποιούνται κάπως με άνοδο 3%. Βασικά προϊόντα εισαγωγής είναι τα **τυριά edam και gouda, γάλα & κρέμα γάλακτος** (ανθόγαλα) συμπυκνωμένα και μη.
2. Στην κατηγορία των **Κρεάτων & παρασκευασμάτων κρέατος**, υπάρχει και εδώ συνεχής ανοδική τάση στις εισαγωγές: (+)13% το 2005, (+)24,6% το 2006, (+)5% το 2007 και κατά 12,2% το 2008. Στην κατηγορία αυτή, τα κυριότερα εισαγόμενα προϊόντα είναι τα **νωπά κρέατα βοοειδών και χοιροειδών**.
3. Στα **Δημητριακά & τα παρασκευάσματά τους**, παρατηρούνται επίσης αυξητικές τάσεις στις εισαγωγές. Ξεχωρίζει η αύξηση κατά 46% το 2007. Το 2008 όμως υπήρξε μια πρώτη κάμψη των εισαγωγών κατά 8%. Τα κυριότερα προϊόντα εισαγωγής είναι τα διάφορα **προϊόντα αρτοποιίας, ζαχαροπλαστικής ή μπισκοτοποιίας, μαλακό σιτάρι, κριθάρι** και διάφορα προϊόντα με βάση τα δημητριακά.
4. Στα **Φρούτα & Λαχανικά** δεν σημειώθηκαν αξιόλογες μεταβολές κατά την εξεταζόμενη περίοδο, με εξαίρεση το 2007, όταν σημείωσαν άνοδο κατά 15,8%. Κατά κύριο λόγο εισάγουμε **μήλα, ντομάτες** νωπές και παρασκευασμένες, **τηγανιτές πατάτες** (τσιπς), **χυμούς μήλων και πορτοκαλιών** και διάφορα **λαχανικά διατηρημένα**.
5. Στην κατηγορία **Καφές, κακάο, τσάι, μπαχαρικά κτλ.** επίσης δεν υπάρχουν αξιόλογες μεταβολές. Κύρια προϊόντα εισαγωγής από Γερμανία

είναι : καφές με καφεΐνη, παρασκευάσματα με κακάο, εκχυλίσματα από καφέ και κακάο σε σπόρους.

6. Στα **Τρόφιμα & τα παρασκευάσματα τροφίμων** οι κυριότερες εισαγωγές αφορούν σε διάφορα παρασκευάσματα διατροφής (**παιδικές τροφές** κ.α.)
7. Στα **Ποτά** βασικά προϊόντα εισαγωγής είναι οι χύμα **μπύρες**, τα μη **αλκοολούχα ποτά** και τα μεταλλικά νερά. Οι εισαγωγές από το 2007 και έπειτα ακολουθούν πτωτική πορεία.
8. Στον **Καπνό και τα προϊόντα του**, οι εισαγωγές αυξήθηκαν κατά 12,7% το 2005 και περαιτέρω κατά 9% το 2006. Το 2007 πραγματοποιούνται λιγότερες εισαγωγές κατά 4% ενώ το 2008 μειώνονται περαιτέρω κατά 6,4%. Εισάγονται τσιγάρα, καπνά ακατέργαστα και πούρα.
9. Τέλος υπάρχουν και ορισμένες κατηγορίες προϊόντων στις οποίες είχαμε **πολύ σημαντικές αυξήσεις στις εισαγωγές** το 2007 σε σχέση με το 2006, όπως : **Ζάχαρη και Μέλι (+) 55%**, **Ζωοτροφές (+) 61%**, οι **ελαιούχοι σπόροι** όπου οι εισαγωγές εξαπλασιάστηκαν, **Ευλεία (+) 74%**, **Ακατέργαστες ζωικές και φυτικές ύλες (+) 51%** και στα **Άμυλα σιταριού και καλαμποκιού** όπου οι εισαγωγές ήταν πολύ χαμηλές και δεκαπλασιάστηκαν σε αξία το 2007.

Σε ό,τι αφορά στις **εξαγωγές**, οι κυριότερες κατηγορίες προϊόντων από πλευράς μεγέθους αξίας που εξαγονται είναι Φρούτα και Λαχανικά, Γαλακτοκομικά, Ποτά, Καπνός, Δημητριακά, Έλαια και Λίπη και Ψάρια.

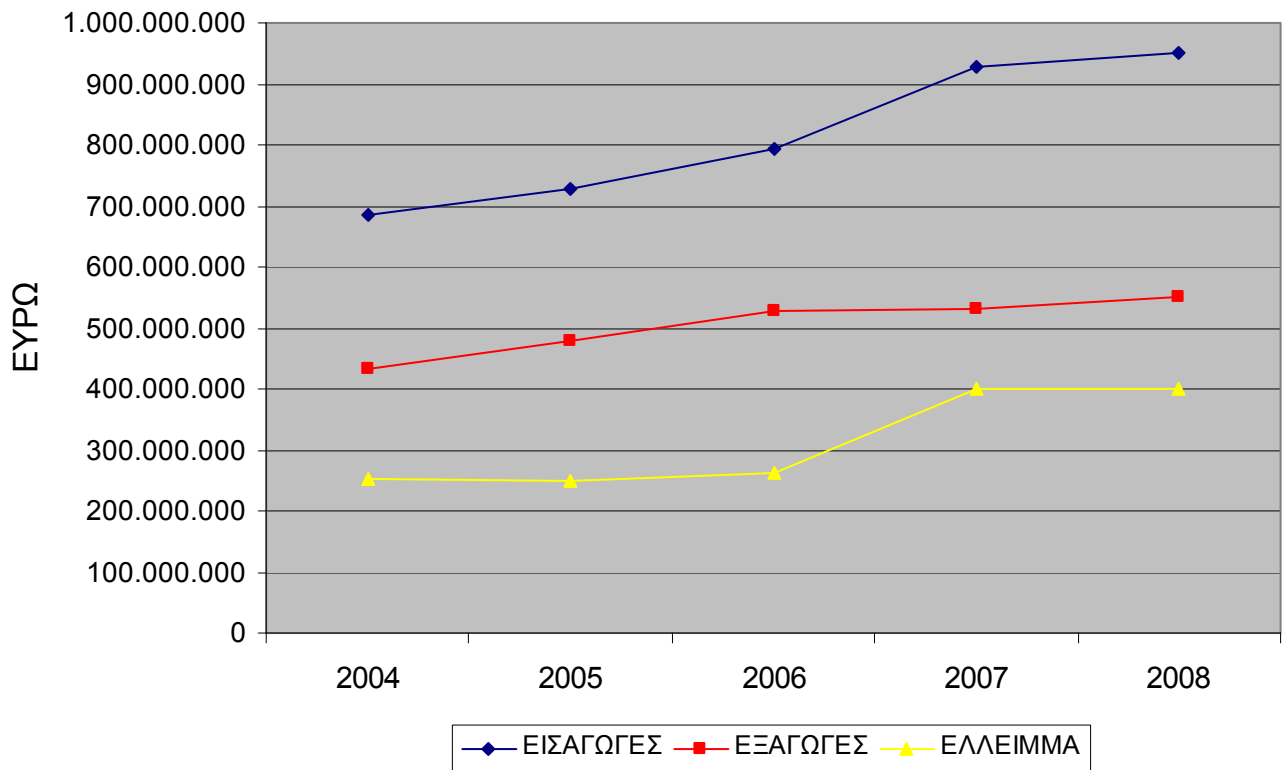
1. Στα **Φρούτα και Λαχανικά**, που είναι η βασική κατηγορία εξαγωγών προς Γερμανία, υπάρχει ανοδική εξέλιξη αλλά με φθίνοντα ρυθμό αύξησης. Συγκεκριμένα, το 2005 οι εξαγωγές αυξήθηκαν κατά 19,6% το 2006 βελτιώθηκαν περαιτέρω κατά 9%, το 2007 σημείωσαν άνοδο 5,3% και το 2008 μόλις 1,4%. Τα εξαγωγίμα προϊόντα εδώ είναι **κονσέρβες**

**ροδάκινων, επιτραπέζια σταφύλια, σπαράγγια, αγγούρια, ελιές βρώσιμες, πορτοκάλια και διάφορα λαχανικά παρασκευασμένα.**

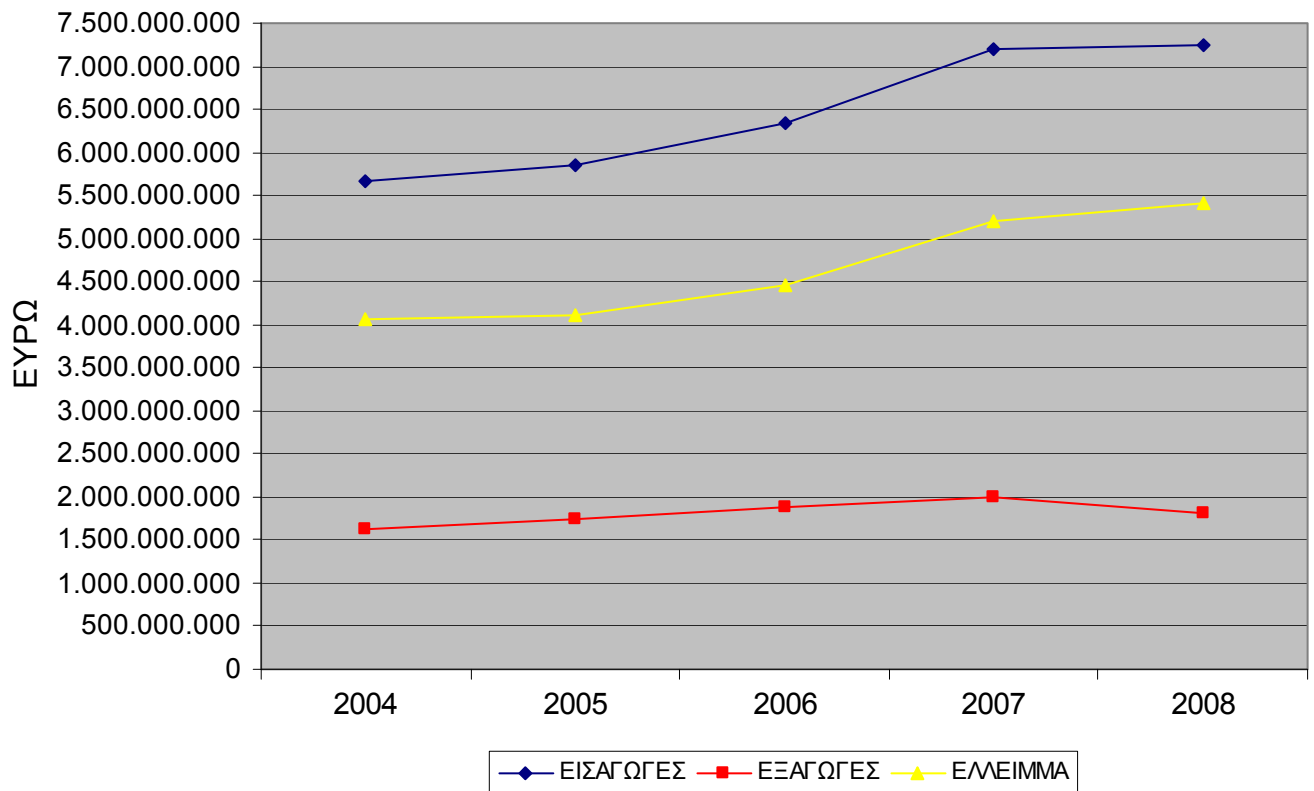
2. Στην κατηγορία των **Γαλακτοκομικών προϊόντων** οι εξαγωγές μειώθηκαν μόνο το 2005 και έκτοτε αυξάνονται σταθερά. Το 2008 καταγράφηκε άνοδος 19,8%. Το κύριο εξαγωγίμο προϊόν της κατηγορίας είναι η **φέτα**.
3. Στα **Ποτά** η τάση είναι επίσης ανοδική. Εξάγονται ως επί το πλείστον **ούζο, κρασιά και αποστάγματα από κρασί**.
4. Στην κατηγορία του **Καπνού**, εξάγουμε **καπνά sun cured ανατολικού τύπου, τσιγάρα** και (παλαιότερα) καπνά flue cured τύπου Virginia. Οι εξαγωγές το 2007 και το 2008 εμφάνισαν σημαντική κάμψη της τάξεως του 18% και 30,6% αντίστοιχα.
5. Στα **Δημητριακά & τα παρασκευάσματά τους**, υπάρχει μικρή αλλά συνεχής κάμψη των εξαγωγών κατά τα έτη 2004-2006, ενώ το 2007-2008 σημειώνουν αξιόλογη άνοδο 20,4% και 12,5% αντίστοιχα. Εξάγονται **μείγματα και ζυμάρια** για παρασκευή προϊόντων αρτοποιίας, ζαχαροπλαστικής ή μπισκοτοποιίας, φρυγανιές και **αποφλοιωμένο ρύζι**.
6. Στην κατηγορία **Έλαια & Λίπη** οι εξαγωγές το 2006 υπερτριπλασιάστηκαν σε σχέση με τα επίπεδα του 2005 αλλά το 2007 εμφάνισαν σοβαρή κάμψη κατά 48,2%. Το 2008 επανακάμπτουν μερικώς με άνοδο 18%. Βασικό προϊόν εξαγωγής είναι τα **πυρηνέλαια** και το παρθένο **ελαιόλαδο**.
7. Στα **Ψάρια & τα παρασκευάσματά τους**, υπάρχει σταθερή ανάπτυξη των εξαγωγών την περίοδο 2004-2006. Το 2007 σημειώθηκε μείωση στις εξαγωγές της τάξεως του 8,4%, ενώ αντίθετα το 2008 κάλυψαν μέρος της απώλειας τους με άνοδο 5%. Κύρια εξαγωγίμα προϊόντα είναι οι **τσιπούρες, τα λαβράκια και οι πέστροφες**.

ΑΚΟΛΟΥΘΕΙ ΠΑΡΑΡΤΗΜΑ ΠΙΝΑΚΩΝ ΚΑΙ ΓΡΑΦΗΜΑΤΩΝ

### ΕΜΠΟΡΙΚΟ ΙΣΟΖΥΓΙΟ ΑΓΡΟΤΙΚΩΝ ΠΡΟΪΟΝΤΩΝ ΕΛΛΑΔΑΣ-ΓΕΡΜΑΝΙΑΣ



### ΓΕΝΙΚΟ ΕΜΠΟΡΙΚΟ ΙΣΟΖΥΓΙΟ ΕΛΛΑΔΑΣ-ΓΕΡΜΑΝΙΑΣ



**2004, ΠΡΟΣΩΡΙΝΑ ΣΤΟΙΧΕΙΑ ΕΣΥΕ ΣΕ ΕΥΡΩ**

ΚΛΑΣΗ ΤΤΑΕ	ΠΡΟΪΟΝΤΑ	ΕΙΣΑΓΩΓΕΣ	% ΣΥΝΟΛΟΥ ΑΓΡΟΤΙΚΩΝ ΕΙΣΑΓΩΓΩΝ	ΕΞΑΓΩΓΕΣ	% ΣΥΝΟΛΟΥ ΑΓΡΟΤΙΚΩΝ ΕΞΑΓΩΓΩΝ	ΙΣΟΖΥΓΙΟ
00	Ζωντανά ζώα (εκτός ψαριών)	2.749.477	0,40%	26.631	0,01%	-2.722.846
01	Κρέατα & Παρασκευάσματα κρέατος	91.803.385	13,43%	1.913.530	0,44%	-89.889.855
02	Γαλακτοκομικά προϊόντα & αυγά πουλιών	191.931.026	28,07%	60.378.323	13,97%	-131.552.703
03	Ψάρια & Παρασκευάσματα ψαριών	13.977.810	2,04%	12.178.423	2,82%	-1.799.387
04	Δημητριακά & Παρασκευάσματα δημητριακών	52.011.053	7,61%	33.160.208	7,67%	-18.850.845
05	Φρούτα & Λαχανικά	78.599.252	11,50%	220.863.212	51,09%	142.263.960
06	Ζάχαρες & Παρασκευάσματα, Μέλι	11.570.017	1,69%	2.339.621	0,54%	-9.230.396
07	Καφές, κακάο, τσάι, μπαχαρικά κλπ	43.784.290	6,40%	816.267	0,19%	-42.968.023
08	Ζωοτροφές	21.114.662	3,09%	75.149	0,02%	-21.039.513
09	Προϊόντα διατροφής & Παρασκευάσματα	42.679.370	6,24%	4.831.799	1,12%	-37.847.571
11	Ποτά	52.226.621	7,64%	47.206.532	10,92%	-5.020.089
12	Καπνός & Προϊόντα καπνού	66.799.090	9,77%	26.207.861	6,06%	-40.591.229
21	Δορές, Δέρματα & Γουνοδέγματα ακατέργαστα	1.781.677	0,26%	888.862	0,21%	-892.815
22	Ελαιούχοι σπόροι & Καρποί	208.347	0,03%	962.944	0,22%	754.597
231	Καουτσούκ φυσικό	71.604	0,01%	0	0,00%	-71.604
24	Ξυλεία & Φελλός	3.679.046	0,54%	19.090	0,00%	-3.659.956
261-265 & 268	Φυσικές υφαντικές ίνες	771.247	0,11%	9.916.344	2,29%	9.145.097
29	Ακατέργαστες ζωικές & φυτικές ύλες	3.194.477	0,47%	1.148.811	0,27%	-2.045.666
4	Έλαια & λίπη	4.702.178	0,69%	9.326.575	2,16%	4.624.397
592-11/12	Άμυλα σιταριού και καλαμποκιού	25.297	0,00%	98	0,00%	-25.199
	<b>ΣΥΝΟΛΟ ΑΓΡΟΤΙΚΩΝ ΠΡΟΪΟΝΤΩΝ</b>	<b>683.679.926</b>	<b>12,04%</b>	<b>432.260.280</b>	<b>26,75%</b>	<b>-251.419.646</b>
(0-9)	<b>ΣΥΝΟΛΟ ΠΡΟΪΟΝΤΩΝ</b>	<b>5.676.398.461</b>	<b>100%</b>	<b>1.615.894.067</b>	<b>100%</b>	<b>-4.060.504.394</b>

**2005, ΠΡΟΣΩΡΙΝΑ ΣΤΟΙΧΕΙΑ ΕΣΥΕ ΣΕ ΕΥΡΩ**

ΚΛΑΣΗ ΤΤΑΕ	ΠΡΟΪΟΝΤΑ	ΕΙΣΑΓΩΓΕΣ	% ΣΥΝΟΛΟΥ ΑΓΡΟΤΙΚΩΝ ΕΙΣΑΓΩΓΩΝ	ΕΞΑΓΩΓΕΣ	% ΣΥΝΟΛΟΥ ΑΓΡΟΤΙΚΩΝ ΕΞΑΓΩΓΩΝ	ΙΣΟΖΥΓΙΟ
00	Ζωντανά ζώα (εκτός ψαριών)	3.358.010	0,46%	0	0,00%	-3.358.010
01	Κρέατα & Παρασκευάσματα κρέατος	103.836.641	14,29%	3.047.576	0,64%	-100.789.065
02	Γαλακτοκομικά προϊόντα & αυγά πουλιών	203.560.406	28,02%	46.206.125	9,67%	-157.354.281
03	Ψάρια & Παρασκευάσματα ψαριών	15.549.508	2,14%	15.402.972	3,22%	-146.536
04	Δημητριακά & Παρασκευάσματα δημητριακών	56.616.518	7,79%	30.268.454	6,34%	-26.348.064
05	Φρούτα & Λαχανικά	75.095.013	10,34%	264.177.067	55,31%	189.082.054
06	Ζάχαρες & Παρασκευάσματα, Μέλι	12.586.784	1,73%	3.338.929	0,70%	-9.247.855
07	Καφές, κακάο, τσάι, μπαχαρικά κλπ	45.182.649	6,22%	1.123.052	0,24%	-44.059.597
08	Ζωοτροφές	21.218.524	2,92%	76.306	0,02%	-21.142.218
09	Προϊόντα διατροφής & Παρασκευάσματα	43.457.907	5,98%	9.232.921	1,93%	-34.224.986
11	Ποτά	55.861.826	7,69%	49.022.623	10,26%	-6.839.203
12	Καπνός & Προϊόντα καπνού	75.261.509	10,36%	35.480.254	7,43%	-39.781.255
21	Δορές, Δέρματα & Γουνοδέρματα ακατέργαστα	1.573.228	0,22%	186.264	0,04%	-1.386.964
22	Ελαιούχοι σπόροι & Καρποί	286.309	0,04%	1.944.199	0,41%	1.657.890
231	Καουτσούκ φυσικό	4.888	0,00%	0	0,00%	-4.888
24	Ευλεία & Φελλός	3.461.153	0,48%	25.954	0,01%	-3.435.199
261-265 & 268	Φυσικές υφαντικές ίνες	661.701	0,09%	8.308.763	1,74%	7.647.062
29	Ακατέργαστες ζωικές & φυτικές ύλες	3.723.077	0,51%	1.538.192	0,32%	-2.184.885
4	Έλαια & λίπη	5.102.844	0,70%	8.255.721	1,73%	3.152.877
592-11/12	Άμυλα σιταριού και καλαμποκιού	43.407	0,01%	894	0,00%	-42.513
	<b>ΣΥΝΟΛΟ ΑΓΡΟΤΙΚΩΝ ΠΡΟΪΟΝΤΩΝ</b>	<b>726.441.902</b>	<b>12,39%</b>	<b>477.636.266</b>	<b>27,31%</b>	<b>-248.805.636</b>
(0-9)	<b>ΣΥΝΟΛΟ ΠΡΟΪΟΝΤΩΝ</b>	<b>5.862.189.573</b>	<b>100%</b>	<b>1.749.074.915</b>	<b>100%</b>	<b>-4.113.114.658</b>



**2006, ΠΡΟΣΩΡΙΝΑ ΣΤΟΙΧΕΙΑ ΕΣΥΕ ΣΕ ΕΥΡΩ**

ΚΛΑΣΗ ΤΤΑΕ	ΠΡΟΪΟΝΤΑ	ΕΙΣΑΓΩΓΕΣ	% ΣΥΝΟΛΟΥ ΑΓΡΟΤΙΚΩΝ ΕΙΣΑΓΩΓΩΝ	ΕΞΑΓΩΓΕΣ	% ΣΥΝΟΛΟΥ ΑΓΡΟΤΙΚΩΝ ΕΞΑΓΩΓΩΝ	ΙΣΟΖΥΓΙΟ
00	Ζωντανά ζώα (εκτός ψαριών)	2.933.182	0,37%	0	0,00%	-2.933.182
01	Κρέατα & Παρασκευάσματα κρέατος	129.387.320	16,32%	1.884.286	0,36%	-127.503.034
02	Γαλακτοκομικά προϊόντα & αυγά πουλιών	222.219.193	28,03%	54.373.298	10,27%	-167.845.895
03	Ψάρια & Παρασκευάσματα ψαριών	18.196.884	2,30%	19.567.381	3,70%	1.370.497
04	Δημητριακά & Παρασκευάσματα δημητριακών	65.815.648	8,30%	28.440.433	5,37%	-37.375.215
05	Φρούτα & Λαχανικά	76.075.536	9,60%	287.693.696	54,36%	211.618.160
06	Ζάχαρες & Παρασκευάσματα, Μέλι	13.265.050	1,67%	3.337.654	0,63%	-9.927.396
07	Καφές, κακάο, τσάι, μπαχαρικά κλπ	45.832.771	5,78%	884.461	0,17%	-44.948.310
08	Ζωοτροφές	22.140.414	2,79%	118.621	0,02%	-22.021.793
09	Προϊόντα διατροφής & Παρασκευάσματα	45.038.863	5,68%	11.257.214	2,13%	-33.781.649
11	Ποτά	51.710.148	6,52%	45.904.418	8,67%	-5.805.730
12	Καπνός & Προϊόντα καπνού	82.031.601	10,35%	34.934.244	6,60%	-47.097.357
21	Δορές, Δέρματα & Γουνοδέσματα ακατέργαστα	1.173.158	0,15%	327.276	0,06%	-845.882
22	Ελαιούχοι σπόροι & Καρποί	388.326	0,05%	1.576.776	0,30%	1.188.450
231	Καουτσούκ φυσικό	1.716	0,00%	0	0,00%	-1.716
24	Ευλεία & Φελλός	4.963.076	0,63%	7.955	0,00%	-4.955.121
261-265 & 268	Φυσικές υφαντικές ίνες	197.857	0,02%	10.308.926	1,95%	10.111.069
29	Ακατέργαστες ζωικές & φυτικές ύλες	4.313.486	0,54%	921.087	0,17%	-3.392.399
4	Έλαια & λίπη	7.008.501	0,88%	27.693.811	5,23%	20.685.310
592-11/12	Άμυλα σιταριού και καλαμποκιού	25.880	0,00%	641	0,00%	-25.239
	<b>ΣΥΝΟΛΟ ΑΓΡΟΤΙΚΩΝ ΠΡΟΪΟΝΤΩΝ</b>	<b>792.718.610</b>	<b>12,50%</b>	<b>529.232.178</b>	<b>28,17%</b>	<b>-263.486.432</b>
(0-9)	<b>ΣΥΝΟΛΟ ΠΡΟΪΟΝΤΩΝ</b>	<b>6.339.451.825</b>	<b>100%</b>	<b>1.878.461.127</b>	<b>100%</b>	<b>-4.460.990.698</b>

**2007, ΠΡΟΣΩΡΙΝΑ ΣΤΟΙΧΕΙΑ ΕΣΥΕ ΣΕ ΕΥΡΩ**

<b>ΚΛΑΣΗ ΤΤΑΕ</b>	<b>ΠΡΟΪΟΝΤΑ</b>	<b>ΕΙΣΑΓΩΓΕΣ</b>	<b>% ΣΥΝΟΛΟΥ ΑΓΡΟΤΙΚΩΝ ΕΙΣΑΓΩΓΩΝ</b>	<b>ΕΞΑΓΩΓΕΣ</b>	<b>% ΣΥΝΟΛΟΥ ΑΓΡΟΤΙΚΩΝ ΕΞΑΓΩΓΩΝ</b>	<b>ΙΣΟΖΥΓΙΟ</b>
00	Ζωντανά ζώα (εκτός ψαριών)	2.184.612	0,24%	2.800	0,00%	-2.181.812
01	Κρέατα & Παρασκευάσματα κρέατος	135.713.827	14,60%	2.391.279	0,45%	-133.322.548
02	Γαλακτοκομικά προϊόντα & αυγά πουλιών	282.116.791	30,36%	57.474.049	10,83%	-224.642.742
03	Ψάρια & Παρασκευάσματα ψαριών	21.098.839	2,27%	17.916.235	3,38%	-3.182.604
04	Δημητριακά & Παρασκευάσματα δημητριακών	92.663.221	9,97%	34.240.449	6,45%	-58.422.772
05	Φρούτα & Λαχανικά	88.104.935	9,48%	302.975.601	57,08%	214.870.666
06	Ζάχαρες & Παρασκευάσματα, Μέλι	20.615.552	2,22%	3.133.275	0,59%	-17.482.277
07	Καφές, κακάο, τσάι, μπαχαρικά κλπ	48.071.492	5,17%	961.125	0,18%	-47.110.367
08	Ζωοτροφές	35.639.583	3,83%	13.733	0,00%	-35.625.850
09	Προϊόντα διατροφής & Παρασκευάσματα	43.392.017	4,67%	13.986.073	2,64%	-29.405.944
11	Ποτά	48.337.373	5,20%	47.445.710	8,94%	-891.663
12	Καπνός & Προϊόντα καπνού	82.624.258	8,89%	28.525.030	5,37%	-54.099.228
21	Δορές, Δέρματα & Γουνοδέρματα ακατέργαστα	1.585.892	0,17%	82.198	0,02%	-1.503.694
22	Ελαιούχοι σπόροι & Καρποί	2.311.067	0,25%	2.253.489	0,42%	-57.578
231	Καουτσούκ φυσικό	9.760	0,00%	0	0,00%	-9.760
24	Ξυλεία & Φελλός	8.645.577	0,93%	39.657	0,01%	-8.605.920
261-265 & 268	Φυσικές υφαντικές ίνες	110.792	0,01%	4.053.103	0,76%	3.942.311
29	Ακατέργαστες ζωικές & φυτικές ύλες	6.524.050	0,70%	917.275	0,17%	-5.606.775
4	Έλαια & λίπη	9.373.980	1,01%	14.341.433	2,70%	4.967.453
592-11/12	Άμυλα σιταριού και καλαμποκιού	254.636	0,03%	111	0,00%	-254.525
	<b>ΣΥΝΟΛΟ ΑΓΡΟΤΙΚΩΝ ΠΡΟΪΟΝΤΩΝ</b>	<b>929.378.254</b>	<b>12,89%</b>	<b>530.752.625</b>	<b>26,58%</b>	<b>-398.625.629</b>
(0-9)	<b>ΣΥΝΟΛΟ ΠΡΟΪΟΝΤΩΝ</b>	<b>7.208.231.021</b>	<b>100%</b>	<b>1.996.854.957</b>	<b>100%</b>	<b>-5.211.376.064</b>

**2008, ΠΡΟΣΩΡΙΝΑ ΣΤΟΙΧΕΙΑ ΕΣΥΕ ΣΕ ΕΥΡΩ**

ΚΛΑΣΗ ΤΤΛΕ	ΠΡΟΪΟΝΤΑ	ΕΙΣΑΓΩΓΕΣ	% ΣΥΝΟΛΟΥ ΑΓΡΟΤΙΚΩΝ ΕΙΣΑΓΩΓΩΝ	ΕΞΑΓΩΓΕΣ	% ΣΥΝΟΛΟΥ ΑΓΡΟΤΙΚΩΝ ΕΞΑΓΩΓΩΝ	ΙΣΟΖΥΓΙΟ
00	Ζωντανά ζώα (εκτός ψαριών)	2.690.081	0,28%	1.000	0,00%	-2.689.081
01	Κρέατα & Παρασκευάσματα κρέατος	152.243.658	16,00%	2.539.072	0,46%	-149.704.586
02	Γαλακτοκομικά προϊόντα & αυγά πουλιών	290.239.891	30,50%	68.875.523	12,52%	-221.364.368
03	Ψάρια & Παρασκευάσματα ψαριών	21.140.861	2,22%	18.756.802	3,41%	-2.384.059
04	Δημητριακά & Παρασκευάσματα δημητριακών	85.381.727	8,97%	38.517.893	7,00%	-46.863.834
05	Φρούτα & Λαχανικά	96.039.588	10,09%	307.320.778	55,88%	211.281.190
06	Ζάχαρες & Παρασκευάσματα, Μέλι	24.103.289	2,53%	4.463.955	0,81%	-19.639.334
07	Καφές, κακάο, τσάι, μπαχαρικά κλπ	48.334.870	5,08%	927.537	0,17%	-47.407.333
08	Ζωοτροφές	32.462.395	3,41%	15.380	0,00%	-32.447.015
09	Προϊόντα διατροφής & Παρασκευάσματα	46.846.841	4,92%	8.647.493	1,57%	-38.199.348
11	Ποτά	47.041.296	4,94%	50.415.156	9,17%	3.373.860
12	Καπνός & Προϊόντα καπνού	77.329.073	8,13%	19.700.584	3,58%	-57.628.489
21	Δορές, Δέρματα, ακατέργαστα	716.120	0,08%	2.252	0,00%	-713.868
22	Ελαιούχοι σπόροι & Καρποί	878.971	0,09%	5.012.922	0,91%	4.133.951
231	Καουτσούκ φυσικό	489.465	0,05%	3.709	0,00%	-485.756
24	Ξυλεία & Φελλός	7.978.375	0,84%	6.018	0,00%	-7.972.357
261-265 & 268	Φυσικές υφαντικές ίνες	72.365	0,01%	7.299.966	1,33%	7.227.601
29	Ακατέργαστες ζωικές & φυτικές ύλες	7.575.438	0,80%	543.668	0,10%	-7.031.770
4	Έλαια & λίπη	9.857.214	1,04%	16.958.880	3,08%	7.101.666
592-11/12	Άμυλα σιταριού και καλαμποκιού	227.020	0,02%	679	0,00%	-226.341
	<b>ΣΥΝΟΛΟ ΑΓΡΟΤΙΚΩΝ ΠΡΟΪΟΝΤΩΝ</b>	<b>951.648.538</b>	<b>13,15%</b>	<b>550.009.267</b>	<b>30,20%</b>	<b>-401.639.271</b>
(0-9)	<b>ΣΥΝΟΛΟ ΠΡΟΪΟΝΤΩΝ</b>	<b>7.238.152.333</b>	<b>100%</b>	<b>1.821.302.845</b>	<b>100%</b>	<b>-5.416.849.488</b>