



ΕΛΛΗΝΙΚΗ ΔΗΜΟΚΡΑΤΙΑ  
ΥΠΟΥΡΓΕΙΟ ΑΓΡΟΤΙΚΗΣ ΑΝΑΠΤΥΞΗΣ & ΤΡΟΦΙΜΩΝ  
ΔΙΕΥΘΥΝΣΗ ΑΓΡΟΤΙΚΗΣ ΠΟΛΙΤΙΚΗΣ & ΤΕΚΜΗΡΙΩΣΗΣ  
Τμήμα Αγροτικής Στατιστικής

**ΕΜΠΟΡΙΚΟ ΙΣΟΖΥΓΙΟ ΑΓΡΟΤΙΚΩΝ ΠΡΟΪΟΝΤΩΝ**

**ΕΛΛΑΔΑΣ-ΒΟΥΛΓΑΡΙΑΣ**

**2005-2008**

Στατιστική επεξεργασία και ανάλυση:

Στέλιος Κοκκίδης, Λεωνίδας Σπανέλλης (Msc. in Statistics)

Το εμπορικό ισοζύγιο αγροτικών προϊόντων της Ελλάδας με τη Βουλγαρία ήταν ελλειμματικό κατά την περίοδο 2005-2007 αλλά το 2008 μετατράπηκε σε πλεονασματικό. Το εμπορικό έλλειμμα, ενώ το 2006/2005 παρουσίασε δραστική συρρίκνωση της τάξεως του 61,5%, το 2007/2006 διευρύνθηκε το ίδιο έντονα, αυξανόμενο κατά 65,8%. Όμως το 2008 σημειώθηκε εντυπωσιακή αλλαγή πρόσημου στο ισοζύγιο και το έλλειμμα μετατράπηκε σε πλεόνασμα, μιας και ως μέγεθος αξίας παρέμεινε το ίδιο με το αντίστοιχο του 2007.

Συγκεκριμένα οι **εισαγωγές** αγροτικών προϊόντων ακολουθούν ανοδική πορεία, αυξανόμενες κατά 6,2% το 2006, 35,6% το 2007 και 36,1% το 2008. Οι αυξήσεις στις εισαγωγές των ετών 2007 και 2008, δεν επικεντρώνονται σε μια ή δυο κατηγορίες αγροτικών προϊόντων αλλά διαχέονται σε πολλές κατηγορίες.

Στον αντίποδα, οι **εξαγωγές** σε αγροτικά προϊόντα εξελίσσονται επίσης θετικά και μάλιστα με πιο έντονους ρυθμούς. Το 2006/2005 οι εξαγωγές βελτιώθηκαν κατά 17,2%, περαιτέρω κατά 34% το 2007/2006, με αποκορύφωση το 2008/2007 όταν εκτινάχθηκαν κυριολεκτικά με άνοδο της τάξεως του 51,6%. Στις εξαγωγές του 2007 και 2008 οι αυξήσεις είναι επίσης πολύ εντυπωσιακές και διάχυτες στις περισσότερες κατηγορίες αγροτικών προϊόντων.

Ένα άλλο ενδιαφέρον στοιχείο στο εμπόριο Ελλάδας-Βουλγαρίας είναι ότι οι εισαγωγές σε αγροτικά προϊόντα, αποτελούν το 19% περίπου των συνολικών εισαγωγών μας από Βουλγαρία το 2005, το 15,3% το 2006, το 18,7% το 2007

και το 18,9% το 2008. Αντίστοιχα, οι εξαγωγές αγροτικών προϊόντων αποτελούν το 2005 το 11,8% των συνολικών μας εξαγωγών προς Βουλγαρία, το 10,8% το 2006, το 14,1% το 2007 και το 18,6% το 2008. Είναι σαφής και εδώ η δυναμική τάση ανάπτυξης των εξαγωγών μας σε αγροτικά προϊόντα την διετία 2007-2008. **Επιπλέον, σύμφωνα με τα επίσημα στοιχεία για το 2008, η Βουλγαρία καταλαμβάνει την 3<sup>η</sup> θέση στην κατάταξη των κυριότερων εμπορικών εταιρών της Ελλάδας στο εξαγωγικό εμπόριο αγροτικών προϊόντων.**

Η εικόνα του **γενικού εμπορικού ισοζυγίου**, δηλαδή για το σύνολο των προϊόντων στο εμπόριο Ελλάδας-Βουλγαρίας, είναι θετική. Είναι σαφώς πλεονασματικό το γενικό ισοζύγιο αλλά ενώ το 2006/2005 το εμπορικό πλεόνασμα ενισχύθηκε κατά 21%, έκτοτε ακολουθεί φθίνουσα πορεία με συρρίκνωση κατά 23% το 2007 και κατά 65% το 2008. Εάν οι ρυθμοί αυτοί συνεχιστούν και το 2009, τότε το γενικό ισοζύγιο θα καταστεί σίγουρα ελλειμματικό μετά από μια μακρά περίοδο ιδιαίτερα σημαντικών εμπορικών πλεονασμάτων για την οικονομία της χώρας. Αιτία, η αλματώδης ανάπτυξη των εισαγωγών παρόλη την βελτίωση και των εξαγωγών αλλά με ρυθμό κατά πολύ βραδύτερο των πρώτων.

Αναλυτικότερα ως προς τις **εισαγωγές ανά κατηγορία προϊόντων**, οι κυριότερες αφορούν στις κατηγορίες, Ξυλεία, Κρέατα και παρασκευάσματα αυτών, Φρούτα και Λαχανικά, Γαλακτοκομικά προϊόντα, Δημητριακά και τα παρασκευάσματα τους, Έλαια και Λίπη και Καπνός και προϊόντα καπνού. Ειδικότερα :

1. Στην κατηγορία της **Ξυλείας**, που είναι και διαχρονικά η μεγαλύτερη σε αξία κατηγορία εισαγωγών στα αγροτικά προϊόντα, το 2006/2005 σημειώθηκε αύξηση των εισαγωγών κατά 11,5% αλλά το 2007/2006 περιορίστηκαν σε μια αύξηση μόλις κατά 2,4%. Το 2008/2007 οι εισαγωγές μειώνονται σημαντικά κατά 19%. Το εμπορικό ισοζύγιο σε αυτή την κατηγορία προϊόντων είναι ιδιαίτερα αρνητικό και επηρεάζει σε καθοριστικό βαθμό το ισοζύγιο των αγροτικών προϊόντων. Βασικά προϊόντα εισαγωγής είναι τα **καυσόξυλα** και η επεξεργασμένη **ξύλεια πεύκης**.

2. Στην κατηγορία των **Κρεάτων** και των παρασκευασμάτων τους, σημειώθηκε μια σημαντική μείωση των εισαγωγών κατά 32% το 2007/2006 αλλά επανακάμπουν μερικώς το 2008 με άνοδο 22%. Βασικό προϊόν εισαγωγής είναι τα **νωπά σφάγια αρνιών**.

3. Στα **Φρούτα και Λαχανικά** παρατηρούνται δυο σοβαρές αυξήσεις στις εισαγωγές κατά 56,4% το 2007 και κατά 21,5% το 2008, οι οποίες όμως ευτυχώς αντισταθμίστηκαν πλήρως από την επίσης εντυπωσιακή βελτίωση των αντίστοιχων εξαγωγών, όπως θα σχολιαστεί και παρακάτω, και έτσι το σημαντικό εμπορικό πλεόνασμα στην κατηγορία δεν επηρεάστηκε αρνητικά αλλά βελτιώθηκε. Κύρια προϊόντα εισαγωγής είναι, τα **κεράσια** (προσωρινά διατηρημένα) και τα **καρύδια χωρίς κέλυφος**.

4. Στην κατηγορία των **Γαλακτοκομικών προϊόντων**, η εικόνα είναι μεικτή. Οι εισαγωγές το 2006 μειώθηκαν δραστικά στο μισό της αξίας του 2005 αλλά την διετία 2007-2008 ανέκαμψαν πλήρως και με το παραπάνω, επιδεινώνοντας σημαντικά το ήδη ελλειμματικό ισοζύγιο της κατηγορίας. Κύρια προϊόντα εισαγωγής τα νωπά **τυριά** και άλλα τυριά μη κατονομαζόμενα και τα **γιαούρτια**, αρωματισμένα ή με προσθήκη φρούτων ή κακάο.

5. Στα **Δημητριακά και τα παρασκευάσματα τους** οι εισαγωγές αυξάνονται αλματωδώς μέχρι και το 2007. Διπλασιάστηκαν σε αξία το 2006 και αυξήθηκαν περαιτέρω κατά 33% το 2007. Το 2008 σταθεροποιούνται στα επίπεδα του 2007 και λίγο χαμηλότερα. Το **μαλακό σιτάρι**, το **κριθάρι** και το **καλαμπόκι**, τα **άλευρα** μαλακού σιταριού και διάφορα **προϊόντα αρτοποιίας, ζαχαροπλαστικής ή μπισκοτοποιίας** με προσθήκη γλυκαντικών, είναι τα κύρια προϊόντα εισαγωγής στην κατηγορία.

6. Στα **Έλαια και Λίπη**, είχαμε εκτίναξη των εισαγωγών το 2007 όταν τριπλασιάστηκαν σε αξία και περαιτέρω άνοδο κατά 53,3% το 2008. Κατά κύριο λόγο εισάγουμε **ηλιέλαια** ακατέργαστα και μη, καθώς και κατεργασμένο **καλαμποκέλαιο**.

7. Στον **Καπνό και τα προϊόντα του**, υπάρχει και εδώ σταθερά ανοδική τάση στις εισαγωγές. Αύξηση 43% το 2006 και υπερδιπλασιασμό της αξίας

τους το 2007 και ομοίως και το 2008, προφανώς. Λόγω συρρίκνωσης της ελληνικής παραγωγής από το 2005 και μετά. Καπνά **sun-cured ανατολικού τύπου**, **flue-cured τύπου Virginia** και **light air cured τύπου Burley**, είναι τα βασικά προϊόντα εισαγωγής.

Σε ό,τι αφορά στις **εξαγωγές**, οι κυριότερες αφορούν στις κατηγορίες, Φρούτα & Λαχανικά, Καπνός, Έλαια & Λίπη, Δημητριακά, Κρέατα, Γαλακτοκομικά προϊόντα και Ζάχαρες και παρασκευάσματα. Ειδικότερα:

1. Στα **Φρούτα και Λαχανικά** επισημαίνουμε την βελτίωση των εξαγωγών κατά 20% το 2007 και κατά 15,5% το 2008. Κύρια προϊόντα εξαγωγής είναι : νωπές **μπανάνες**, νωπά **πορτοκάλια** γλυκά, **ροδάκινα** (συμπεριλαμβάνονται τα μπρουιόν και τα νεκταρίνια), **μανταρίνια**, **κλημεντίνες**, **κεράσια** (προσωρινά διατηρημένα), και ακόμη, τηγανιτές πατάτες (**πατατάκια**), παρασκευασμένες ντομάτες, και ελιές παρασκευασμένες.

2. Στην κατηγορία των **Δημητριακών και των παρασκευασμάτων τους** οι εξαγωγές ακολουθούν πορεία δυναμικής ανάπτυξης. Ειδικά το 2007/2006 υπερδιπλασιάστηκαν και το 2008 αυξάνονται περαιτέρω κατά 35%. Εξάγονται κυρίως **καλαμπόκι**, **άλευρα μαλακού σιταριού**, διάφορα **ζυμαρικά** που δεν περιέχουν αυγά αλλά άλευρα και σιμιγδάλια μαλακού σιταριού και **μαλακό σιτάρι για σπορά**.

3. Στον **Καπνό και τα προϊόντα καπνού**, οι εξαγωγές επίσης αναπτύσσονται με αλματώδεις ρυθμούς. Άνοδος 29% το 2006, 17% το 2007 και 80% το 2008. Εξάγονται κυρίως **καπνά sun cured ανατολικού τύπου** και **τσιγάρα**.

4. Στην κατηγορία **Έλαια & Λίπη** οι εξαγωγές το 2007 υπερδιπλασιάστηκαν σε αξία και το 2008 κατέγραψαν περαιτέρω εντυπωσιακή άνοδο της τάξεως του 78%. Βασικά προϊόντα εξαγωγής είναι **φυστικέλαιο**, **βαμβακέλαιο**, **σογιέλαιο**, κατεργασμένο **φοινικέλαιο**, **κατεργασμένα ηλιέλαια** και **σογιέλαια**.

5. Στα **Κρέατα και τα παρασκευάσματα τους** υπάρχει σταθερά ανοδική εξέλιξη στις εξαγωγές με αύξηση 10% το 2006 και με υπερδιπλασιασμό τους

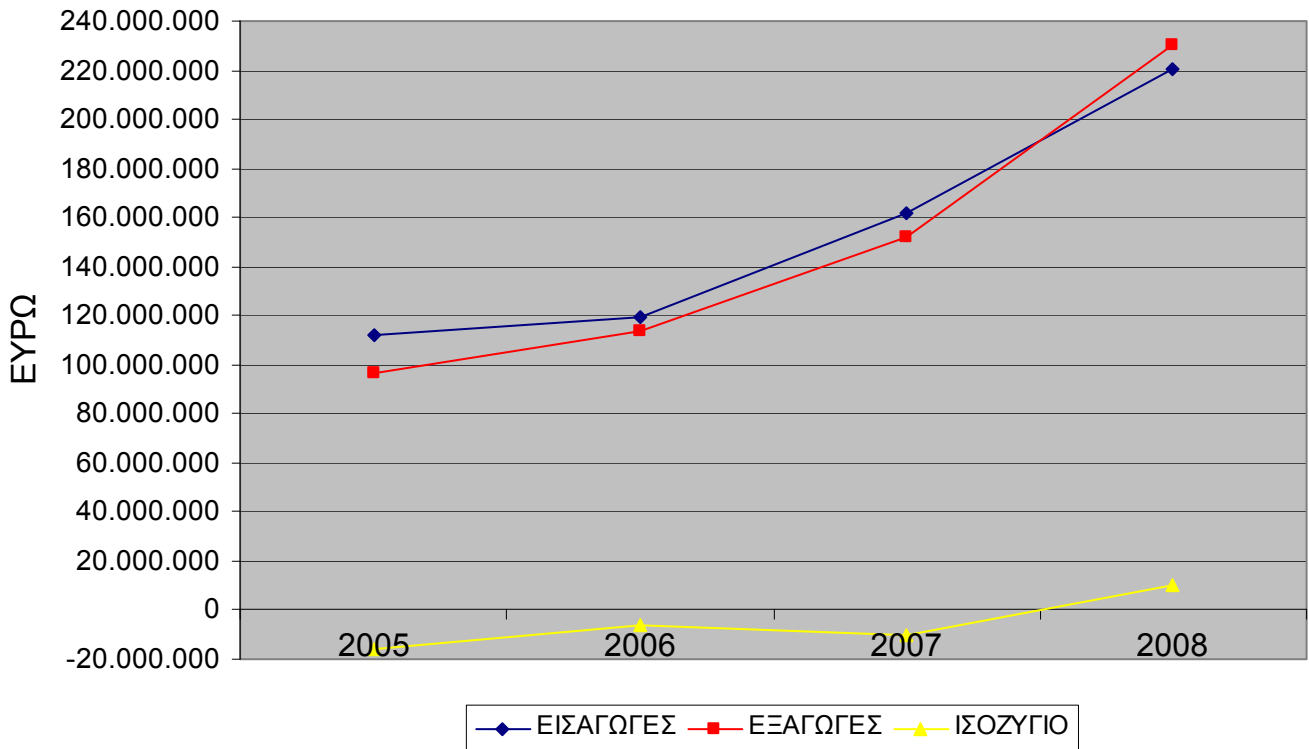
το 2007 και το 2008. Εξάγονται κυρίως **κρέατα και παραπροϊόντα** από πετεινούς και κότες κατεψυγμένα, καθώς και **κρέατα χοιροειδών** κατεψυγμένα.

6. Στα **Γαλακτοκομικά προϊόντα** οι εξαγωγές το 2007 τετραπλασιάστηκαν σε αξία σε σχέση με το 2006 και το 2008 συνέχισαν την ανοδική τους πορεία με περαιτέρω βελτίωση κατά 13%. Βασικά προϊόντα εξαγωγής είναι διάφορα **τυριά** μη κατονομαζόμενα, **ορός γάλακτος** και **γιαούρτια** μη αρωματισμένα και χωρίς προσθήκη φρούτων ή κακάο.

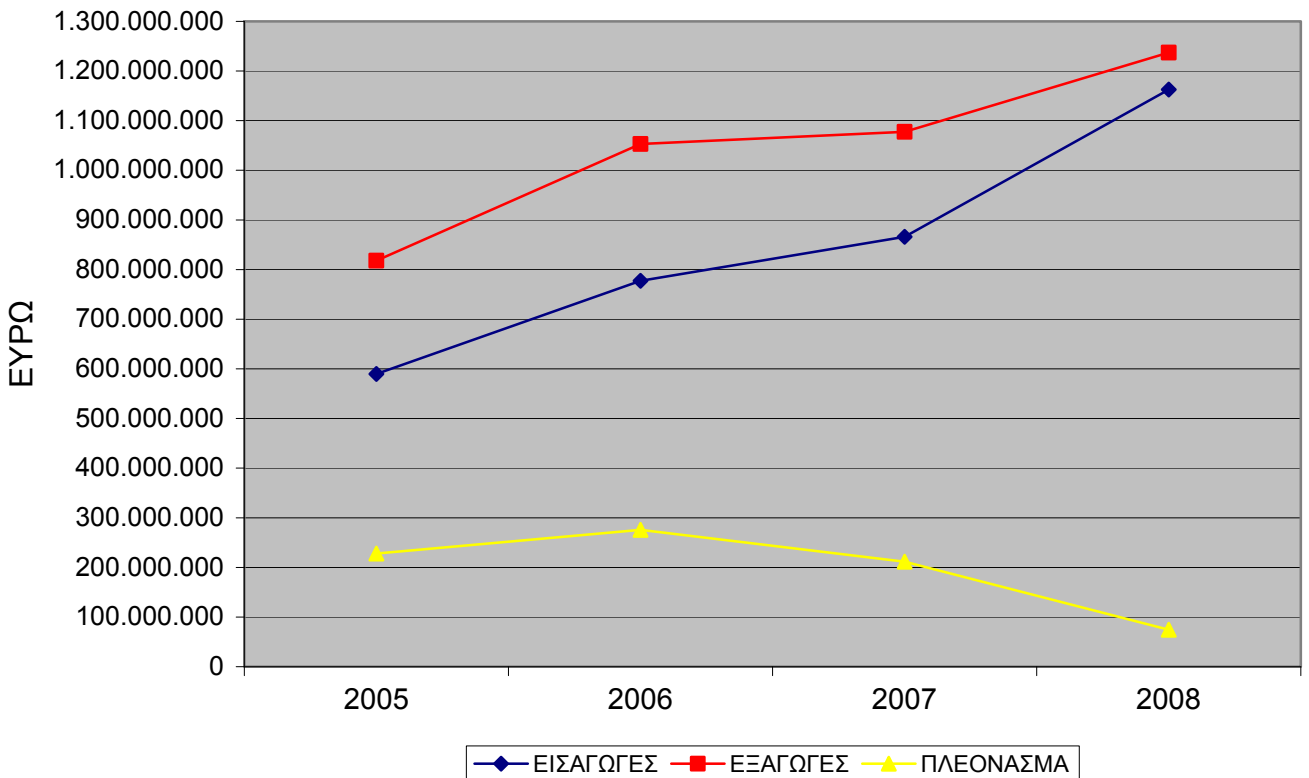
7. Τέλος στην κατηγορία **Ζάχαρες και παρασκευάσματα**, επισημαίνεται ιδιαίτερα ο τετραπλασιασμός της αξίας των εξαγωγών το 2008 σε σχέση με το 2007. Εξάγεται σχεδόν αποκλειστικά **άσπρη ζάχαρη**.

ΑΚΟΛΟΥΘΕΙ ΠΑΡΑΡΤΗΜΑ ΠΙΝΑΚΩΝ ΚΑΙ ΓΡΑΦΗΜΑΤΩΝ

### ΕΜΠΟΡΙΚΟ ΙΣΟΖΥΓΙΟ ΑΓΡΟΤΙΚΩΝ ΠΡΟΪΟΝΤΩΝ ΕΛΛΑΔΑΣ-ΒΟΥΛΓΑΡΙΑΣ



### ΓΕΝΙΚΟ ΕΜΠΟΡΙΚΟ ΙΣΟΖΥΓΙΟ ΕΛΛΑΔΑΣ-ΒΟΥΛΓΑΡΙΑΣ



2005, ΠΡΟΣΩΡΙΝΑ ΣΤΟΙΧΕΙΑ ΕΣΥΕ ΣΕ ΕΥΡΩ

ΚΛΑΣΗ ΤΤΔΕ	ΠΡΟΪΟΝΤΑ	ΕΙΣΑΓΩΓΕΣ	% ΣΤΟ ΣΥΝΟΛΟ ΑΓΡΟΤΙΚΩΝ ΠΡΟΪΟΝΤΩΝ	ΕΞΑΓΩΓΕΣ	% ΣΤΟ ΣΥΝΟΛΟ ΑΓΡΟΤΙΚΩΝ ΠΡΟΪΟΝΤΩΝ	ΙΣΟΖΥΓΙΟ
00	Ζωντανά ζώα (εκτός ψαριών)	987.643	0,88%	107.628	0,11%	-880.015
01	Κρέατα & Παρασκευάσματα κρέατος	18.610.728	16,56%	2.809.164	2,90%	-15.801.564
02	Γαλακτοκομικά προϊόντα & αυγά πουλιών	20.239.440	18,01%	1.725.864	1,78%	-18.513.576
03	Ψάρια & Παρασκευάσματα ψαριών	69.400	0,06%	1.322.423	1,37%	1.253.023
04	Δημητριακά & Παρασκευάσματα δημητριακών	11.914.536	10,60%	6.016.138	6,22%	-5.898.398
05	Φρούτα & Λαχανικά	12.774.128	11,37%	36.312.410	37,54%	23.538.282
06	Ζάχαρες & Παρασκευάσματα, Μέλι	563.771	0,50%	3.203.326	3,31%	2.639.555
07	Καφές, κακάο, τσάι, μπαχαρικά κλπ	302.414	0,27%	948.795	0,98%	646.381
08	Ζωοτροφές	1.137.568	1,01%	946.390	0,98%	-191.178
09	Προϊόντα διατροφής & Παρασκευάσματα	5.128.252	4,56%	6.031.046	6,24%	902.794
11	Ποτά	261.869	0,23%	1.341.161	1,39%	1.079.292
12	Καπνός & Προϊόντα καπνού	4.364.860	3,88%	16.770.787	17,34%	12.405.927
21	Δορές, Δέρματα & Γουνοδέρματα ακατέργαστα	548	0,00%	682.182	0,71%	681.634
22	Ελαιούχοι σπόροι & Καρποί	331.282	0,29%	165.242	0,17%	-166.040
231	Καουτσούκ φυσικό	89.687	0,08%	14.750	0,02%	-74.937
24	Ξυλεία & Φελλός	30.549.434	27,19%	117.233	0,12%	-30.432.201
261-265 & 268	Φυσικές υφαντικές ίνες	74.901	0,07%	9.871.045	10,21%	9.796.144
29	Ακατέργαστες ζωικές & φυτικές ύλες	1.396.372	1,24%	415.194	0,43%	-981.178
4	Έλαια & λίπη	3.564.505	3,17%	7.923.032	8,19%	4.358.527
592-11/12	Άμυλα σιταριού και καλαμποκιού	0	0,00%	1.243	0,00%	1.243
	<b>ΣΥΝΟΛΟ ΑΓΡΟΤΙΚΩΝ ΠΡΟΪΟΝΤΩΝ</b>	<b>112.361.338</b>	<b>19,05%</b>	<b>96.725.053</b>	<b>11,83%</b>	<b>-15.636.285</b>
(0-9)	<b>ΣΥΝΟΛΟ ΠΡΟΪΟΝΤΩΝ</b>	<b>589.830.695</b>	<b>100%</b>	<b>817.863.568</b>	<b>100%</b>	<b>228.032.873</b>

**2006, ΠΡΟΣΩΡΙΝΑ ΣΤΟΙΧΕΙΑ ΕΣΥΕ ΣΕ ΕΥΡΩ**

<b>ΚΛΑΣΗ ΤΤΔΕ</b>	<b>ΠΡΟΪΟΝΤΑ</b>	<b>ΕΙΣΑΓΩΓΕΣ</b>	<b>% ΣΤΟ ΣΥΝΟΛΟ ΑΓΡΟΤΙΚΩΝ ΠΡΟΪΟΝΤΩΝ</b>	<b>ΕΞΑΓΩΓΕΣ</b>	<b>% ΣΤΟ ΣΥΝΟΛΟ ΑΓΡΟΤΙΚΩΝ ΠΡΟΪΟΝΤΩΝ</b>	<b>ΙΣΟΖΥΓΙΟ</b>
00	Ζωντανά ζώα (εκτός ψαριών)	991.032	0,83%	76.522	0,07%	-914.510
01	Κρέατα & Παρασκευάσματα κρέατος	18.431.687	15,44%	3.091.596	2,73%	-15.340.091
02	Γαλακτοκομικά προϊόντα & αυγά πουλιών	11.359.742	9,52%	1.500.936	1,32%	-9.858.806
03	Ψάρια & Παρασκευάσματα ψαριών	65.700	0,06%	1.756.532	1,55%	1.690.832
04	Δημητριακά & Παρασκευάσματα δημητριακών	22.436.025	18,80%	6.868.556	6,06%	-15.567.469
05	Φρούτα & Λαχανικά	11.559.342	9,69%	35.911.933	31,69%	24.352.591
06	Ζάχαρες & Παρασκευάσματα, Μέλι	653.284	0,55%	7.730.569	6,82%	7.077.285
07	Καφές, κακάο, τσάι, μπαχαρικά κλπ	291.908	0,24%	1.048.648	0,93%	756.740
08	Ζωοτροφές	2.736.073	2,29%	2.386.101	2,11%	-349.972
09	Προϊόντα διατροφής & Παρασκευάσματα	4.477.207	3,75%	7.487.128	6,61%	3.009.921
11	Ποτά	187.434	0,16%	1.576.712	1,39%	1.389.278
12	Καπνός & Προϊόντα καπνού	6.241.530	5,23%	21.610.590	19,07%	15.369.060
21	Δορές, Δέρματα & Γουνοδέρματα ακατέργαστα	549	0,00%	534.330	0,47%	533.781
22	Ελαιούχοι σπόροι & Καρποί	462.021	0,39%	94.514	0,08%	-367.507
231	Καουτσούκ φυσικό	222.852	0,19%	0	0,00%	-222.852
24	Ξυλεία & Φελλός	34.077.860	28,55%	263.676	0,23%	-33.814.184
261-265 & 268	Φυσικές υφαντικές ίνες	41.483	0,03%	13.458.439	11,88%	13.416.956
29	Ακατέργαστες ζωικές & φυτικές ύλες	1.801.756	1,51%	902.596	0,80%	-899.160
4	Έλαια & λίπη	3.303.865	2,77%	7.015.482	6,19%	3.711.617
592-11/12	Άμυλα σιταριού και καλαμποκιού	0	0,00%	0	0,00%	0
	<b>ΣΥΝΟΛΟ ΑΓΡΟΤΙΚΩΝ ΠΡΟΪΟΝΤΩΝ</b>	<b>119.341.350</b>	<b>15,35%</b>	<b>113.314.860</b>	<b>10,76%</b>	<b>-6.026.490</b>
(0-9)	<b>ΣΥΝΟΛΟ ΠΡΟΪΟΝΤΩΝ</b>	<b>777.336.912</b>	<b>100%</b>	<b>1.052.880.406</b>	<b>100%</b>	<b>275.543.494</b>



**2007, ΠΡΟΣΩΡΙΝΑ ΣΤΟΙΧΕΙΑ ΕΣΥΕ ΣΕ ΕΥΡΩ**

<b>ΚΛΑΣΗ ΤΤΔΕ</b>	<b>ΠΡΟΪΟΝΤΑ</b>	<b>ΕΙΣΑΓΩΓΕΣ</b>	<b>% ΣΤΟ ΣΥΝΟΛΟ ΑΓΡΟΤΙΚΩΝ ΠΡΟΪΟΝΤΩΝ</b>	<b>ΕΞΑΓΩΓΕΣ</b>	<b>% ΣΤΟ ΣΥΝΟΛΟ ΑΓΡΟΤΙΚΩΝ ΠΡΟΪΟΝΤΩΝ</b>	<b>ΙΣΟΖΥΓΙΟ</b>
00	Ζωντανά ζώα (εκτός ψαριών)	2.668.407	1,65%	235.013	0,15%	-2.433.394
01	Κρέατα & Παρασκευάσματα κρέατος	12.520.698	7,74%	7.862.976	5,18%	-4.657.722
02	Γαλακτοκομικά προϊόντα & αυγά πουλιών	14.982.875	9,26%	6.013.616	3,96%	-8.969.259
03	Ψάρια & Παρασκευάσματα ψαριών	52.716	0,03%	1.994.326	1,31%	1.941.610
04	Δημητριακά & Παρασκευάσματα δημητριακών	29.874.321	18,47%	18.165.808	11,97%	-11.708.513
05	Φρούτα & Λαχανικά	18.079.023	11,18%	43.178.592	28,45%	25.099.569
06	Ζάχαρες & Παρασκευάσματα, Μέλι	8.488.470	5,25%	5.274.616	3,48%	-3.213.854
07	Καφές, κακάο, τσάι, μπαχαρικά κλπ	773.724	0,48%	4.165.932	2,74%	3.392.208
08	Ζωοτροφές	6.257.128	3,87%	2.118.831	1,40%	-4.138.297
09	Προϊόντα διατροφής & Παρασκευάσματα	5.282.757	3,27%	4.371.050	2,88%	-911.707
11	Ποτά	408.960	0,25%	3.724.259	2,45%	3.315.299
12	Καπνός & Προϊόντα καπνού	14.889.225	9,20%	25.280.897	16,66%	10.391.672
21	Δορές, Δέρματα & Γουνοδέρματα ακατέργαστα	0	0,00%	350.310	0,23%	350.310
22	Ελαιούχοι σπόροι & Καρποί	326.350	0,20%	1.648.150	1,09%	1.321.800
231	Καουτσούκ φυσικό	0	0,00%	57.539	0,04%	57.539
24	Ξυλεία & Φελλός	34.898.608	21,57%	895.592	0,59%	-34.003.016
261-265 & 268	Φυσικές υφαντικές ίνες	300.387	0,19%	6.572.417	4,33%	6.272.030
29	Ακατέργαστες ζωικές & φυτικές ύλες	1.286.898	0,80%	1.211.911	0,80%	-74.987
4	Έλαια & λίπη	10.442.098	6,45%	18.656.139	12,29%	8.214.041
592-11/12	Άμυλα σιταριού και καλαμποκιού	244.040	0,15%	1.789	0,00%	-242.251
	<b>ΣΥΝΟΛΟ ΑΓΡΟΤΙΚΩΝ ΠΡΟΪΟΝΤΩΝ</b>	<b>161.776.685</b>	<b>18,68%</b>	<b>151.779.763</b>	<b>14,09%</b>	<b>-9.996.922</b>
(0-9)	<b>ΣΥΝΟΛΟ ΠΡΟΪΟΝΤΩΝ</b>	<b>866.090.309</b>	<b>100%</b>	<b>1.077.448.469</b>	<b>100%</b>	<b>211.358.160</b>

**2008, ΠΡΟΣΩΡΙΝΑ ΣΤΟΙΧΕΙΑ ΕΣΥΕ ΣΕ ΕΥΡΩ**

ΚΛΑΣΗ ΤΤΔΕ	ΠΡΟΪΟΝΤΑ	ΕΙΣΑΓΩΓΕΣ	% ΣΤΟ ΣΥΝΟΛΟ ΑΓΡΟΤΙΚΩΝ ΠΡΟΪΟΝΤΩΝ	ΕΞΑΓΩΓΕΣ	% ΣΤΟ ΣΥΝΟΛΟ ΑΓΡΟΤΙΚΩΝ ΠΡΟΪΟΝΤΩΝ	ΙΣΟΖΥΓΙΟ
00	Ζωντανά ζώα (εκτός ψαριών)	2.703.572	1,23%	666.384	0,29%	-2.037.188
01	Κρέατα & Παρασκευάσματα κρέατος	15.285.175	6,94%	16.807.202	7,30%	1.522.027
02	Γαλακτοκομικά προϊόντα & αυγά πουλιών	26.881.829	12,21%	6.789.691	2,95%	-20.092.138
03	Ψάρια & Παρασκευάσματα ψαριών	196.996	0,09%	2.829.550	1,23%	2.632.554
04	Δημητριακά & Παρασκευάσματα δημητριακών	29.221.002	13,27%	24.500.148	10,65%	-4.720.854
05	Φρούτα & Λαχανικά	21.971.768	9,98%	49.890.925	21,68%	27.919.157
06	Ζάχαρες & Παρασκευάσματα, Μέλι	20.645.466	9,38%	19.291.036	8,38%	-1.354.430
07	Καφές, κακάο, τσάι, μπαχαρικά κλπ	3.400.518	1,54%	6.092.456	2,65%	2.691.938
08	Ζωοτροφές	10.538.986	4,79%	4.188.393	1,82%	-6.350.593
09	Προϊόντα διατροφής & Παρασκευάσματα	6.983.864	3,17%	5.045.013	2,19%	-1.938.851
11	Ποτά	1.146.469	0,52%	6.038.195	2,62%	4.891.726
12	Καπνός & Προϊόντα καπνού	30.294.911	13,76%	45.607.094	19,82%	15.312.183
21	Δορές, Δέρματα ακατέργαστα	0	0,00%	940.066	0,41%	940.066
22	Ελαιούχοι σπόροι & Καρποί	4.058.578	1,84%	1.147.222	0,50%	-2.911.356
231	Καουτσούκ φυσικό	940	0,00%	17.741	0,01%	16.801
24	Ξυλεία & Φελλός	28.221.964	12,82%	701.667	0,30%	-27.520.297
261-265 & 268	Φυσικές υφαντικές ίνες	717.914	0,33%	5.002.288	2,17%	4.284.374
29	Ακατέργαστες ζωικές & φυτικές ύλες	1.065.654	0,48%	1.384.377	0,60%	318.723
4	Έλαια & λίπη	16.007.999	7,27%	33.137.587	14,40%	17.129.588
592-11/12	Άμυλα σιταριού και καλαμποκιού	812.058	0,37%	6.945	0,00%	-805.113
	<b>ΣΥΝΟΛΟ ΑΓΡΟΤΙΚΩΝ ΠΡΟΪΟΝΤΩΝ</b>	<b>220.155.663</b>	<b>18,94%</b>	<b>230.083.980</b>	<b>18,60%</b>	<b>9.928.317</b>
(0-9)	<b>ΣΥΝΟΛΟ ΠΡΟΪΟΝΤΩΝ</b>	<b>1.162.626.181</b>	<b>100%</b>	<b>1.236.979.686</b>	<b>100%</b>	<b>74.353.505</b>