



ΕΛΛΗΝΙΚΗ ΔΗΜΟΚΡΑΤΙΑ
ΥΠΟΥΡΓΕΙΟ ΑΓΡΟΤΙΚΗΣ ΑΝΑΠΤΥΞΗΣ & ΤΡΟΦΙΜΩΝ
ΔΙΕΥΘΥΝΣΗ ΑΓΡΟΤΙΚΗΣ ΠΟΛΙΤΙΚΗΣ & ΤΕΚΜΗΡΙΩΣΗΣ
Τμήμα Αγροτικής Στατιστικής

ΕΜΠΟΡΙΚΟ ΙΣΟΖΥΓΙΟ ΑΓΡΟΤΙΚΩΝ ΠΡΟΪΟΝΤΩΝ

ΕΛΛΑΔΑΣ-ΑΡΜΕΝΙΑΣ

2006-2008

Στατιστική επεξεργασία και ανάλυση:
Λεωνίδας Σπανέλλης (Msc. in Statistics)

Το εμπορικό ισοζύγιο αγροτικών προϊόντων της Ελλάδας με την Αρμενία είναι σταθερά πλεονασματικό κατά την περίοδο 2006-2008. Το εμπορικό πλεόνασμα ενισχύθηκε κατά 18% το 2007 σε σύγκριση με το 2006, αλλά στη συνέχεια το 2008 εμφάνισε σοβαρή συρρίκνωση της τάξεως του 24,2%. Το εισαγωγικό εμπόριο είναι πολύ χαμηλής αξίας και μάλιστα το 2008 καθίσταται σχεδόν ανύπαρκτο. Επομένως το εμπόριο με την Αρμενία βασίζεται στις εξαγωγές. Πράγματι οι εξαγωγές σε αγροτικά προϊόντα σημείωσαν άνοδο κατά 18,4% το 2007 και πώση κατά 25% το 2008, μεταβολές που σχεδόν ταυτίζονται με εκείνες του ισοζυγίου αγροτικών προϊόντων που μόλις προαναφέρθηκαν. Ο Καπνός και τα προϊόντα καπνού είναι η κυρίαρχη κατηγορία εξαγωγών από την οποία εξαρτάται μέχρι στιγμής η ύπαρξη και η περαιτέρω ανάπτυξη του εμπορικού μας πλεονάσματος. Ως προς τις **εισαγωγές αγροτικών προϊόντων**, οι μεταβολές είναι εντυπωσιακές σε ποσοστά αλλά σε απόλυτα μεγέθη είναι πολύ χαμηλής αξίας. Συγκεκριμένα το 2007 αυξάνονται κατά 58,5% ενώ το 2008 μειώνονται κατά 89,5%.

Ένα άλλο ενδιαφέρον στοιχείο στο εμπόριο Ελλάδας- Αρμενίας είναι ότι **οι εξαγωγές αγροτικών προϊόντων καταλαμβάνουν ένα ιδιαίτερα σημαντικό μερίδιο στις συνολικές εξαγωγές της Ελλάδας προς την Αρμενία.** Ειδικότερα, οι αγροτικές εξαγωγές αποτελούν το 2006 το 31,6% των συνολικών μας εξαγωγών προς την Αρμενία, το 2007 το 33,5% και το 2008 το 36,4%.

Η εικόνα του **γενικού εμπορικού ισοζυγίου**, δηλαδή για το σύνολο των προϊόντων στο εμπόριο Ελλάδας-Αρμενίας, είναι επίσης θετική για την Ελλάδα. Είναι σαφώς πλεονασματικό το γενικό ισοζύγιο, εμφανίζει όμως διαδοχικές αυξομειώσεις κατά την εξεταζόμενη περίοδο. Το 2007/2006 το εμπορικό πλεόνασμα ενώ ενισχύεται κατά 4,5%, την επόμενη περίοδο 2008/2007 περιορίζεται αισθητά κατά 26%. Και σε αυτή την περίπτωση ρυθμιστικός παράγοντας για την εξέλιξη και το πρόσημο του γενικού ισοζυγίου είναι το σκέλος των εξαγωγών.

Αναλυτικότερα ως προς τις **εισαγωγές ανά κατηγορία προϊόντων**, αυτές πραγματοποιούνται ουσιαστικά στις κατηγορίες των Φρούτων και Λαχανικών και των Ποτών. Ειδικότερα :

1. Στην κατηγορία των **Φρούτων και Λαχανικών**, ενώ σημειώθηκε μια σημαντική αύξηση των εισαγωγών το 2007 σε σχέση με το 2006 όταν η αξία τους υπερδιπλασιάζεται, το 2008 οι εισαγωγές εκμηδενίζονται. Εισήχθησαν **παρασκευασμένες ελιές**, διάφορα **παρασκευάσματα λαχανικών** και διάφοροι **χυμοί φρούτων ή λαχανικών**.
2. Στα **Ποτά** οι εισαγωγές είναι χαμηλής σχετικά αξίας και ενώ αυξήθηκαν κατά 26,8% το 2007, το 2008 σημείωσαν ραγδαία πτώση. Κύρια προϊόντα εισαγωγής είναι διάφορα **αποστάγματα από κρασί ή τσίπουρα** καθώς και **νερά μεταλλικά και αεριούχα**.

Σε ό,τι αφορά στις **γεωργικές εξαγωγές**, διαχρονικά η κυριότερη κατηγορία είναι ο Καπνός και τα προϊόντα καπνού. Δευτερευόντως, εξαγωγική δραστηριότητα σημειώθηκε και στις κατηγορίες Φρούτα και Λαχανικά, Ζωοτροφές και Προϊόντα διατροφής. Ειδικότερα:

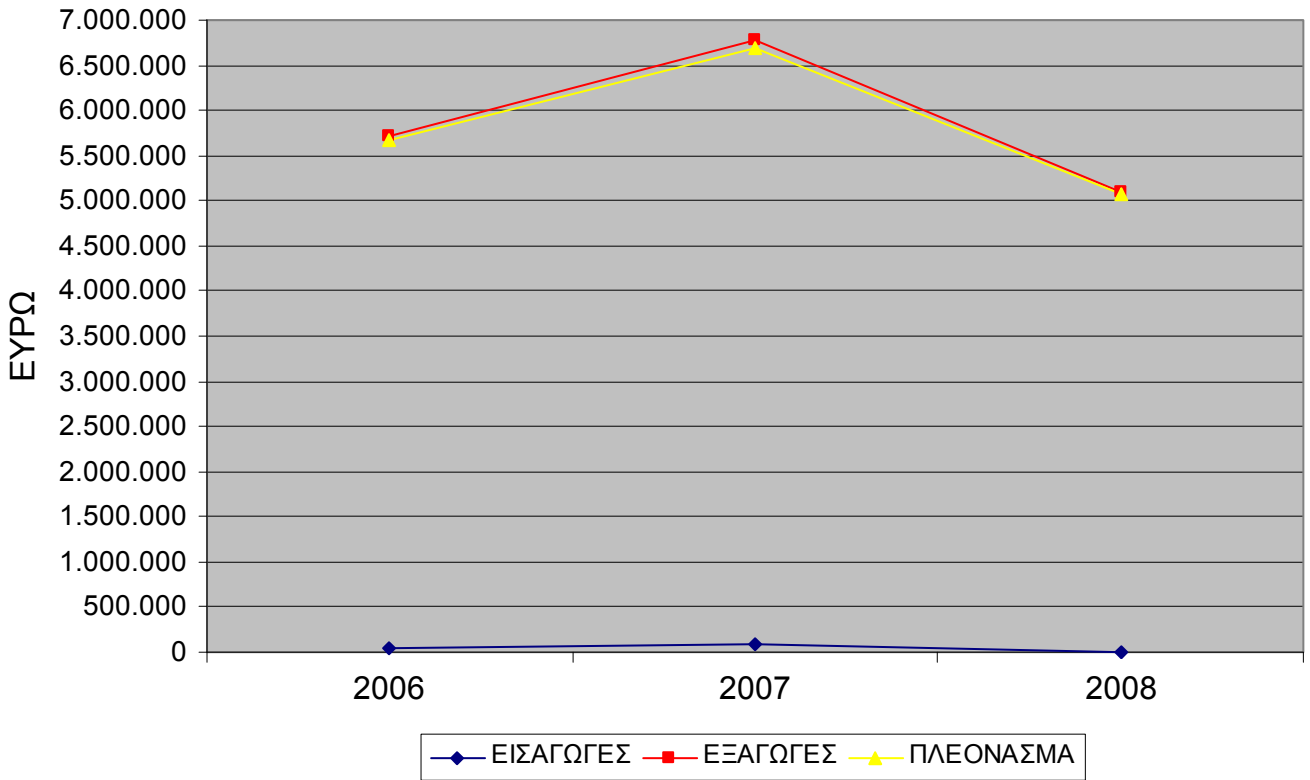
1. Στον **Καπνό και τα προϊόντα καπνού**, οι εξαγωγές παρουσιάζουν έντονες αυξομειώσεις την περίοδο 2006-2008, παραμένοντας όμως ο καταλυτικός παράγοντας για τη διαμόρφωση εμπορικού πλεονάσματος στο ισοζύγιο αγροτικών προϊόντων. Συγκεκριμένα το 2007 καταγράφεται μεγάλη άνοδος των εξαγωγών της τάξεως του 56,8%, αλλά την επόμενη χρονιά, το 2008, οι εξαγωγές

συρρικνώθηκαν κατά 24,7%. Εξάγονται σχεδόν αποκλειστικά **τσιγάρα** (που περιέχουν καπνό χωρίς γαρίφαλο).

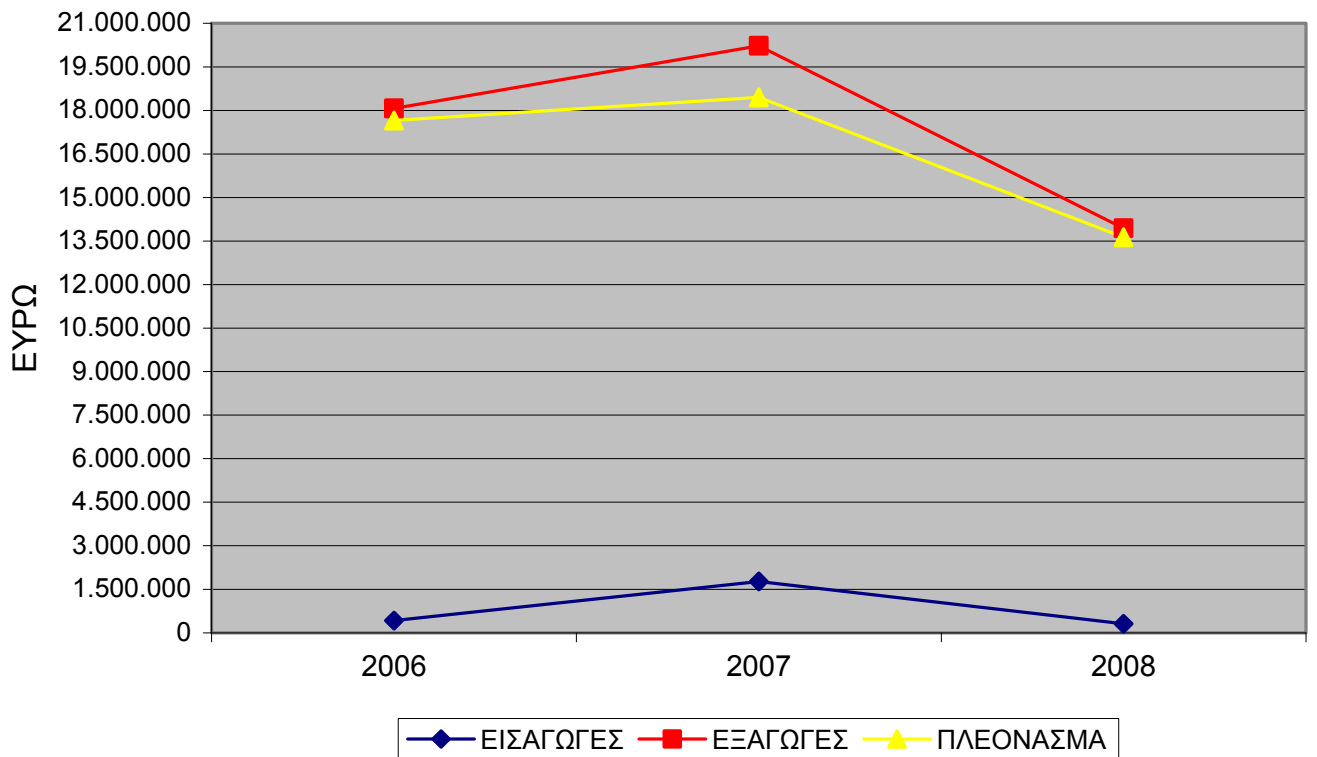
2. Στα **Φρούτα και Λαχανικά**, οι εξαγωγές το 2007 μειώθηκαν κατά 12,3% σε σχέση με το 2006 και το 2008 σημειώνουν περαιτέρω πτώση κατά 14%. Κύριο προϊόν εξαγωγής είναι οι **παρασκευασμένες ελιές**. Εξήχθησαν και λίγες **γλυκοπιπεριές** παρασκευασμένες σε ξύδι το 2008 καθώς και **νωπά πορτοκάλια** το 2007.
3. Στην κατηγορία των **Προϊόντων διατροφής και των Παρασκευασμάτων τους** το 2007 παρατηρήθηκε μία εκτίναξη των εξαγωγών, η οποία όμως φαίνεται να είχε προσωρινό χαρακτήρα αφού το 2008 επανήλθαν στα ίδια περίπου επίπεδα με εκείνα του 2006. Εξάγεται αποκλειστικά **μαργαρίνη**, όχι ρευστής μορφής.
4. Τέλος στην κατηγορία **Ζάχαρες και παρασκευάσματα**, σημαντικές εξαγωγές πραγματοποιήθηκαν μόνο το 2006 και αποκλειστικά σε **άσπρη ζάχαρη**. Εκτοτε εγκαταλείφθηκαν.

ΑΚΟΛΟΥΘΕΙ ΠΑΡΑΡΤΗΜΑ ΠΙΝΑΚΩΝ ΚΑΙ ΓΡΑΦΗΜΑΤΩΝ

ΕΜΠΟΡΙΚΟ ΙΣΟΖΥΓΙΟ ΑΓΡΟΤΙΚΩΝ ΠΡΟΪΟΝΤΩΝ ΕΛΛΑΔΑΣ-ΑΡΜΕΝΙΑΣ



ΓΕΝΙΚΟ ΕΜΠΟΡΙΚΟ ΙΣΟΖΥΓΙΟ ΕΛΛΑΔΑΣ-ΑΡΜΕΝΙΑΣ



2006, ΠΡΟΣΩΡΙΝΑ ΣΤΟΙΧΕΙΑ ΕΣΥΕ ΣΕ ΕΥΡΩ

ΚΛΑΣΗ ΤΤΔΕ	ΠΡΟΪΟΝΤΑ	ΕΙΣΑΓΩΓΕΣ	% ΣΥΝΟΛΟΥ ΑΓΡΟΤΙΚΩΝ ΠΡΟΪΟΝΤΩΝ	ΕΞΑΓΩΓΕΣ	% ΣΥΝΟΛΟΥ ΑΓΡΟΤΙΚΩΝ ΠΡΟΪΟΝΤΩΝ	ΙΣΟΖΥΓΙΟ
00	Ζωντανά ζώα (εκτός ψαριών)	0	0,00%	0	0,00%	0
01	Κρέατα & Παρασκευάσματα κρέατος	0	0,00%	0	0,00%	0
02	Γαλακτοκομικά προϊόντα & αυγά πουλιών	0	0,00%	0	0,00%	0
03	Ψάρια & Παρασκευάσματα ψαριών	2.001	4,06%	0	0,00%	-2.001
04	Δημητριακά & Παρασκευάσματα δημητριακών	0	0,00%	17.143	0,30%	17.143
05	Φρούτα & Λαχανικά	20.530	41,66%	187.884	3,28%	167.354
06	Ζάχαρες & Παρασκευάσματα, Μέλι	0	0,00%	1.549.904	27,07%	1.549.904
07	Καφές, κακάο, τσάι, μπαχαρικά κλπ	1.641	3,33%	0	0,00%	-1.641
08	Ζωοτροφές	0	0,00%	0	0,00%	0
09	Προϊόντα διατροφής & Παρασκευάσματα	0	0,00%	42.879	0,75%	42.879
11	Ποτά	18.940	38,43%	9.069	0,16%	-9.871
12	Καπνός & Προϊόντα καπνού	0	0,00%	3.912.442	68,34%	3.912.442
21	Δορές, Δέρματα & Γουνοδέρματα ακατέργαστα	0	0,00%	0	0,00%	0
22	Ελαιούχοι σπόροι & Καρποί	0	0,00%	0	0,00%	0
231	Καουτσούκ φυσικό	0	0,00%	0	0,00%	0
24	Ξυλεία & Φελλός	6.172	12,52%	0	0,00%	-6.172
261-265 & 268	Φυσικές υφαντικές ίνες	0	0,00%	0	0,00%	0
29	Ακατέργαστες ζωικές & φυτικές ύλες	0	0,00%	0	0,00%	0
4	Έλαια & λίπη	0	0,00%	6.041	0,11%	6.041
592-11/12	Άμυλα σιταριού και καλαμποκιού	0	0,00%	0	0,00%	0
	ΣΥΝΟΛΟ ΑΓΡΟΤΙΚΩΝ ΠΡΟΪΟΝΤΩΝ	49.284	11,74%	5.725.362	31,68%	5.676.078
(0-9)	ΣΥΝΟΛΟ ΠΡΟΪΟΝΤΩΝ	419.620	100%	18.070.484	100%	17.650.864

2007, ΠΡΟΣΩΡΙΝΑ ΣΤΟΙΧΕΙΑ ΕΣΥΕ ΣΕ ΕΥΡΩ

ΚΛΑΣΗ ΤΤΑΕ	ΠΡΟΪΟΝΤΑ	ΕΙΣΑΓΩΓΕΣ	% ΣΥΝΟΛΟΥ ΑΓΡΟΤΙΚΩΝ ΠΡΟΪΟΝΤΩΝ	ΕΞΑΓΩΓΕΣ	% ΣΥΝΟΛΟΥ ΑΓΡΟΤΙΚΩΝ ΠΡΟΪΟΝΤΩΝ	ΙΣΟΖΥΓΙΟ
00	Ζωντανά ζώα (εκτός ψαριών)	0	0,00%	0	0,00%	0
01	Κρέατα & Παρασκευάσματα κρέατος	0	0,00%	0	0,00%	0
02	Γαλακτοκομικά προϊόντα & αυγά πουλιών	0	0,00%	0	0,00%	0
03	Ψάρια & Παρασκευάσματα ψαριών	0	0,00%	4.784	0,07%	4.784
04	Δημητριακά & Παρασκευάσματα δημητριακών	0	0,00%	2.365	0,03%	2.365
05	Φρούτα & Λαχανικά	54.104	69,26%	164.887	2,43%	110.783
06	Ζάχαρες & Παρασκευάσματα, Μέλι	0	0,00%	0	0,00%	0
07	Καφές, κακάο, τσάι, μπαχαρικά κλπ	0	0,00%	0	0,00%	0
08	Ζωοτροφές	0	0,00%	115.579	1,71%	115.579
09	Προϊόντα διατροφής & Παρασκευάσματα	0	0,00%	354.237	5,23%	354.237
11	Ποτά	24.008	30,74%	784	0,01%	-23.224
12	Καπνός & Προϊόντα καπνού	0	0,00%	6.135.169	90,52%	6.135.169
21	Δορές, Δέρματα & Γουνοδέρματα ακατέργαστα	0	0,00%	0	0,00%	0
22	Ελαιούχοι σπόροι & Καρποί	0	0,00%	0	0,00%	0
231	Καουτσούκ φυσικό	0	0,00%	0	0,00%	0
24	Ευλεία & Φελλός	0	0,00%	0	0,00%	0
261-265 & 268	Φυσικές υφαντικές ίνες	0	0,00%	0	0,00%	0
29	Ακατέργαστες ζωικές & φυτικές ύλες	0	0,00%	0	0,00%	0
4	Έλαια & λίπη	0	0,00%	0	0,00%	0
592-11/12	Άμυλα σιταριού και καλαμποκιού	0	0,00%	0	0,00%	0
	ΣΥΝΟΛΟ ΑΓΡΟΤΙΚΩΝ ΠΡΟΪΟΝΤΩΝ	78.112	4,40%	6.777.805	33,51%	6.699.693
(0-9)	ΣΥΝΟΛΟ ΠΡΟΪΟΝΤΩΝ	1.773.268	100%	20.223.238	100%	18.449.970

2008, ΠΡΟΣΩΡΙΝΑ ΣΤΟΙΧΕΙΑ ΕΣΥΕ ΣΕ ΕΥΡΩ

ΚΛΑΣΗ ΤΤΔΕ	ΠΡΟΪΟΝΤΑ	ΕΙΣΑΓΩΓΕΣ	% ΣΥΝΟΛΟΥ ΑΓΡΟΤΙΚΩΝ ΠΡΟΪΟΝΤΩΝ	ΕΞΑΓΩΓΕΣ	% ΣΥΝΟΛΟΥ ΑΓΡΟΤΙΚΩΝ ΠΡΟΪΟΝΤΩΝ	ΙΣΟΖΥΓΙΟ
00	Ζωντανά ζώα (εκτός ψαριών)	0	0,00%	0	0,00%	0
01	Κρέατα & Παρασκευάσματα κρέατος	0	0,00%	0	0,00%	0
02	Γαλακτοκομικά προϊόντα & αυγά πουλιών	0	0,00%	0	0,00%	0
03	Ψάρια & Παρασκευάσματα ψαριών	0	0,00%	30.050	0,59%	30.050
04	Δημητριακά & Παρασκευάσματα δημητριακών	0	0,00%	7.568	0,15%	7.568
05	Φρούτα & Λαχανικά	0	0,00%	141.038	2,77%	141.038
06	Ζάχαρες & Παρασκευάσματα, Μέλι	0	0,00%	4.520	0,09%	4.520
07	Καφές, κακάο, τσάι, μπαχαρικά κλπ	0	0,00%	30.566	0,60%	30.566
08	Ζωοτροφές	0	0,00%	153.208	3,01%	153.208
09	Προϊόντα διατροφής & Παρασκευάσματα	0	0,00%	63.627	1,25%	63.627
11	Ποτά	8.237	100,00%	0	0,00%	-8.237
12	Καπνός & Προϊόντα καπνού	0	0,00%	4.621.757	90,89%	4.621.757
21	Δορές, Δέρματα ακατέργαστα	0	0,00%	0	0,00%	0
22	Ελαιούχοι σπόροι & Καρποί	0	0,00%	0	0,00%	0
231	Καουτσούκ φυσικό	0	0,00%	0	0,00%	0
24	Ξυλεία & Φελλός	0	0,00%	0	0,00%	0
261-265 & 268	Φυσικές υφαντικές ίνες	0	0,00%	0	0,00%	0
29	Ακατέργαστες ζωικές & φυτικές ύλες	0	0,00%	0	0,00%	0
4	Έλαια & λίπη	0	0,00%	32.847	0,65%	32.847
592-11/12	Άμυλα σιταριού και καλαμποκιού	0	0,00%	0	0,00%	0
	ΣΥΝΟΛΟ ΑΓΡΟΤΙΚΩΝ ΠΡΟΪΟΝΤΩΝ	8.237	2,62%	5.085.181	36,47%	5.076.944
(0-9)	ΣΥΝΟΛΟ ΠΡΟΪΟΝΤΩΝ	314.290	100%	13.943.513	100%	13.629.223